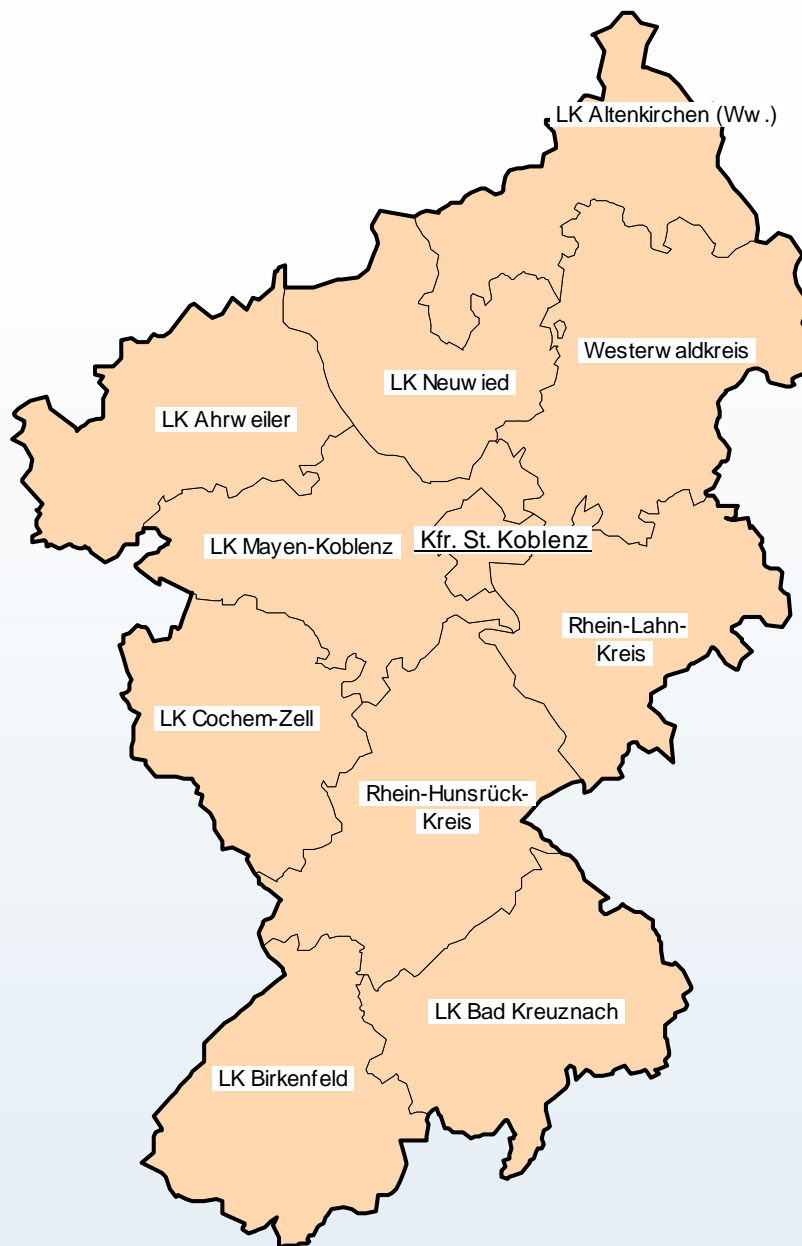


# Der Kammerbezirk Koblenz

## Landkreis Cochem-Zell



# Inhalt

- Bevölkerungsentwicklung
  - Bevölkerung nach Altersgruppen
  - Geburtensaldo
  - Wanderungssaldo
- Wachstum und Struktur

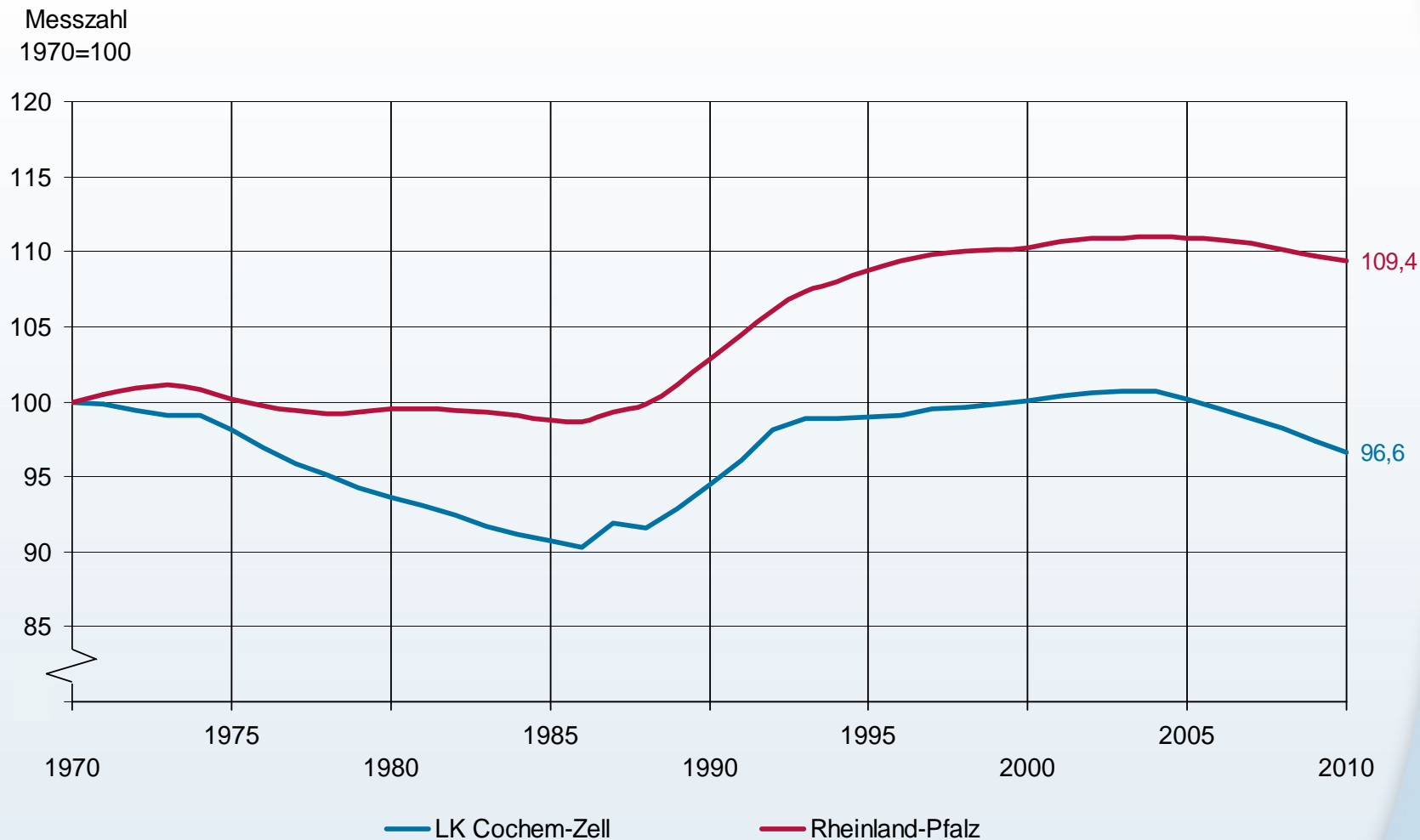
## Bevölkerungsentwicklung

- Bevölkerung insgesamt
- Bevölkerung im Alter von unter 20 Jahren
- Bevölkerung im Alter von 20 bis unter 60 Jahren
- Bevölkerung im Alter von 60 Jahren und älter
- Geburtensaldo
- Wanderungssaldo
- Wanderungssaldo junger Erwachsener

# Landkreis Cochem-Zell

## Bevölkerungsfortschreibung

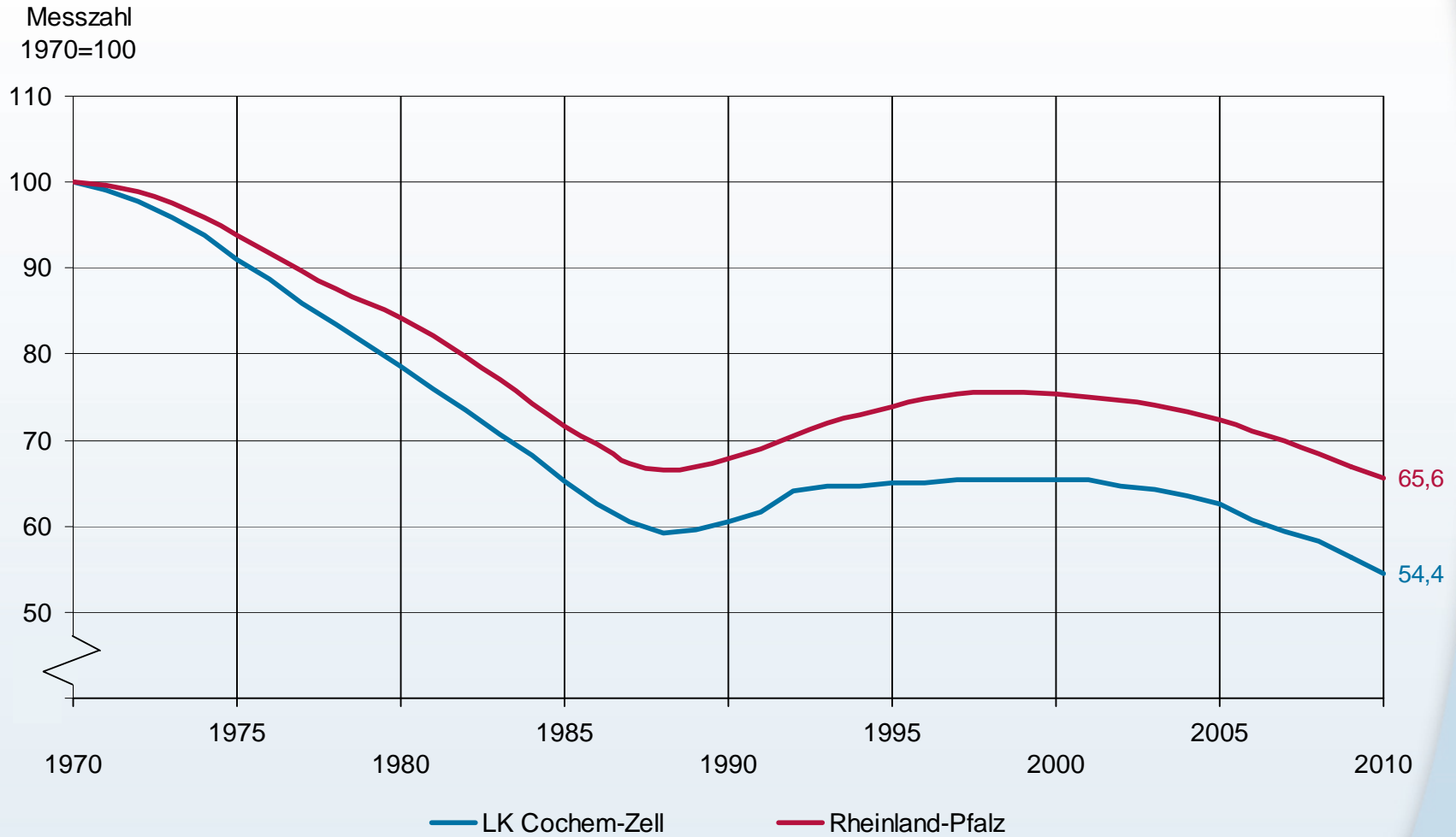
### Bevölkerung insgesamt



# Landkreis Cochem-Zell

## Bevölkerungsfortschreibung

### Bevölkerung im Alter von unter 20 Jahren

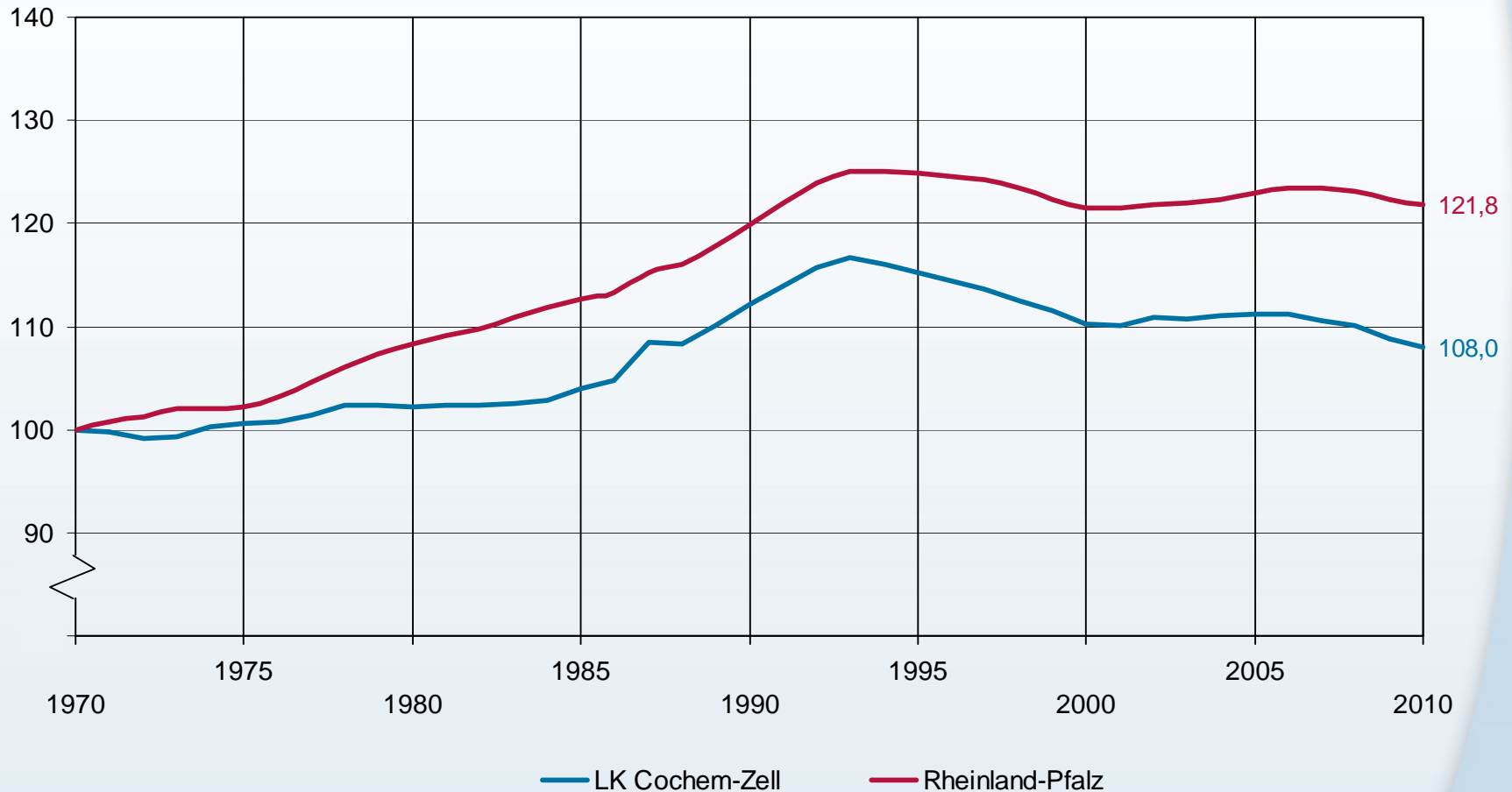


# Landkreis Cochem-Zell

## Bevölkerungsfortschreibung

### Bevölkerung im Alter von 20 bis unter 60 Jahren

Messzahl  
1970=100

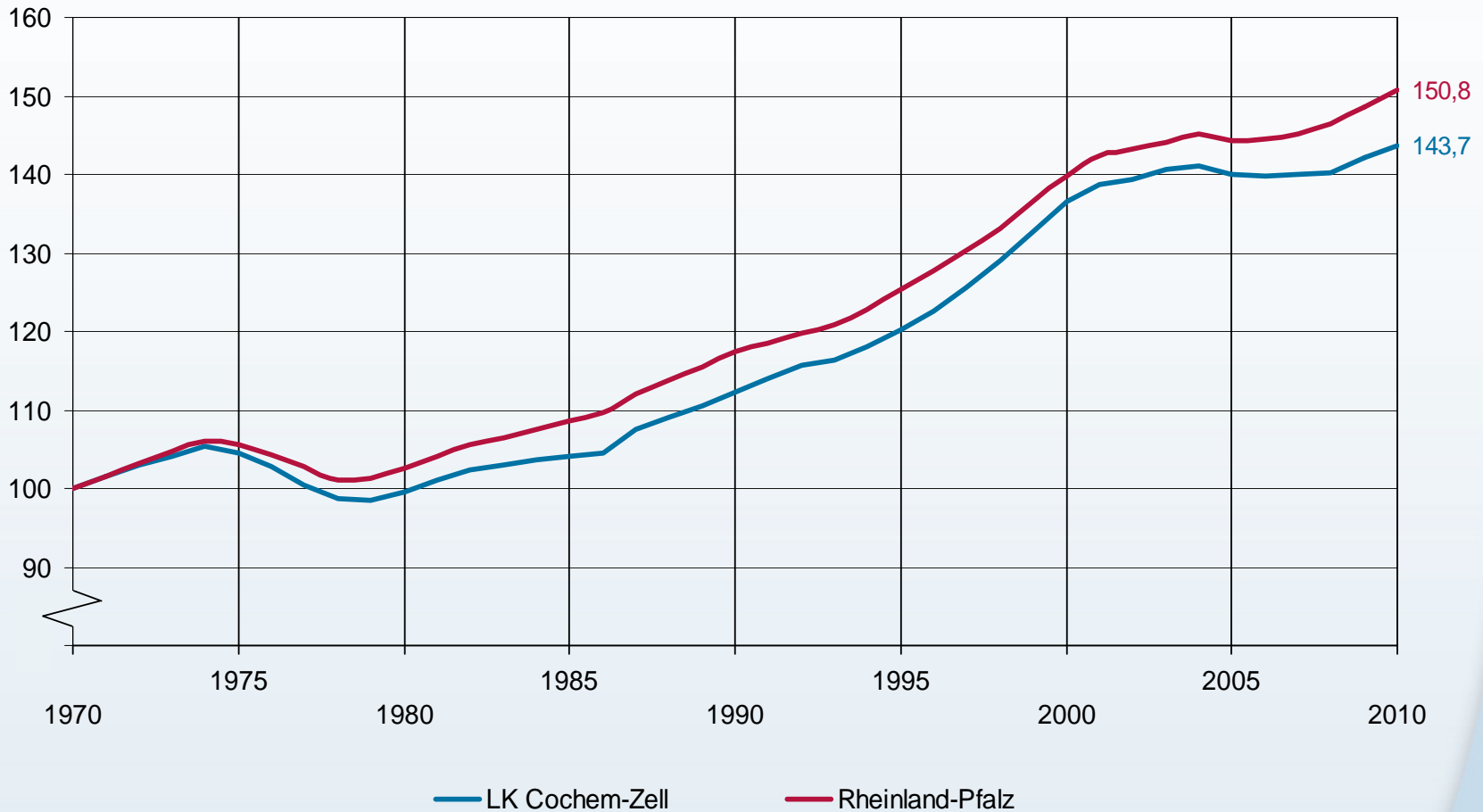


# Landkreis Cochem-Zell

## Bevölkerungsfortschreibung

### Bevölkerung im Alter von 60 Jahren und älter

Messzahl  
1970=100

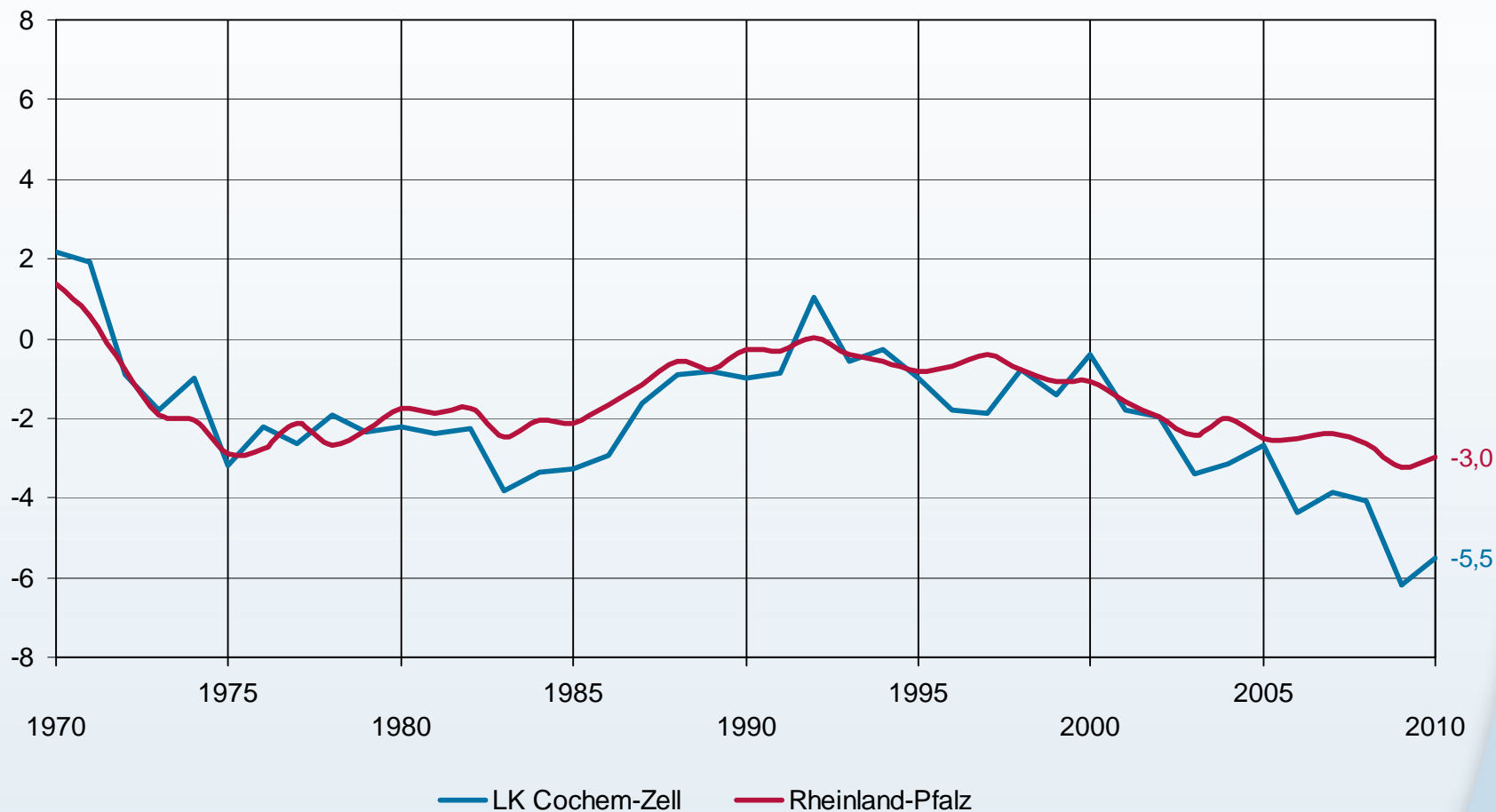


# Landkreis Cochem-Zell

## Natürliche Bevölkerungsbewegungen

### Geburtensaldo

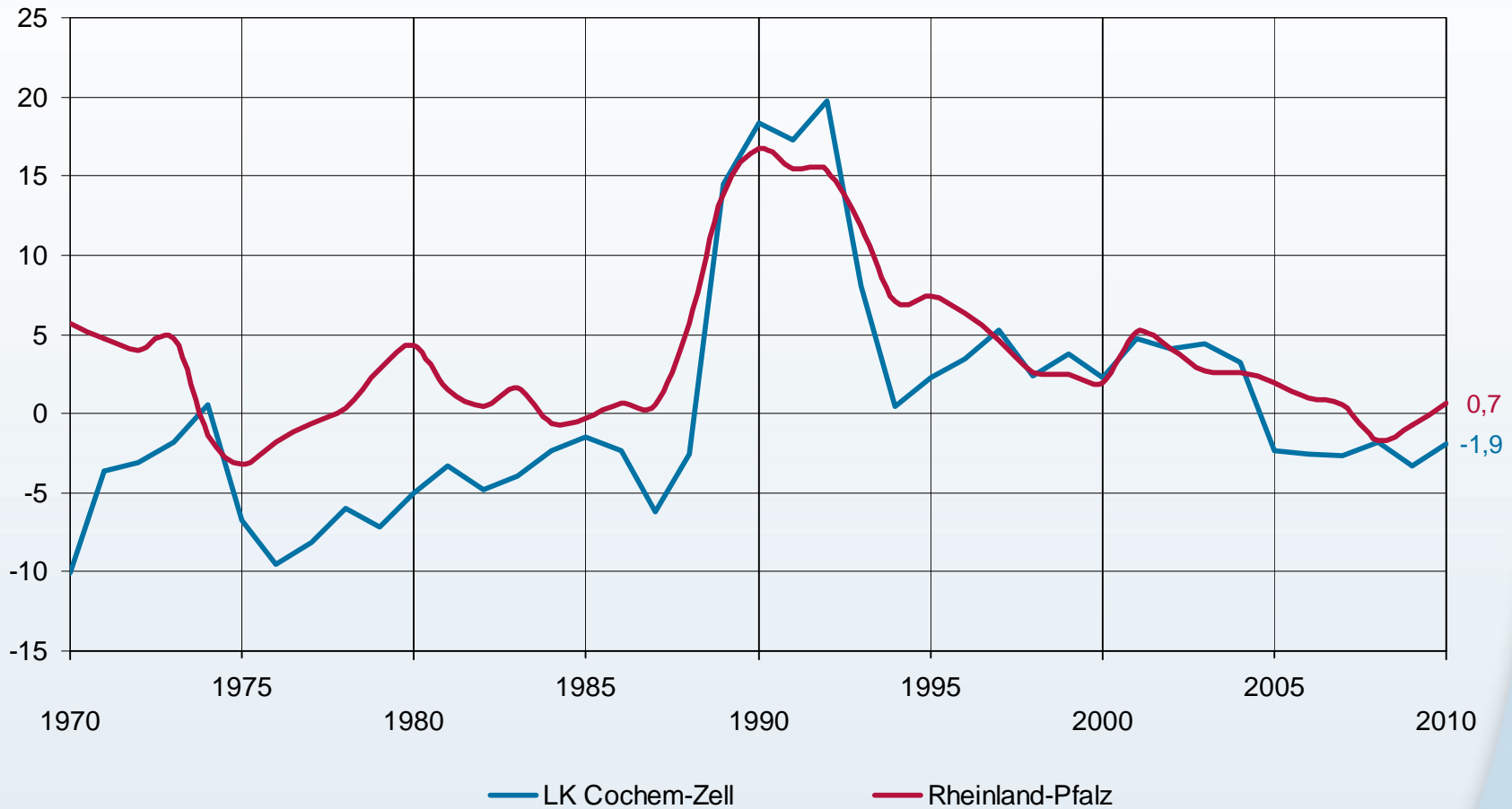
Saldo (Geburten ./. Sterbefälle) je 1 000 Einwohner



# Landkreis Cochem-Zell

## Wanderungen

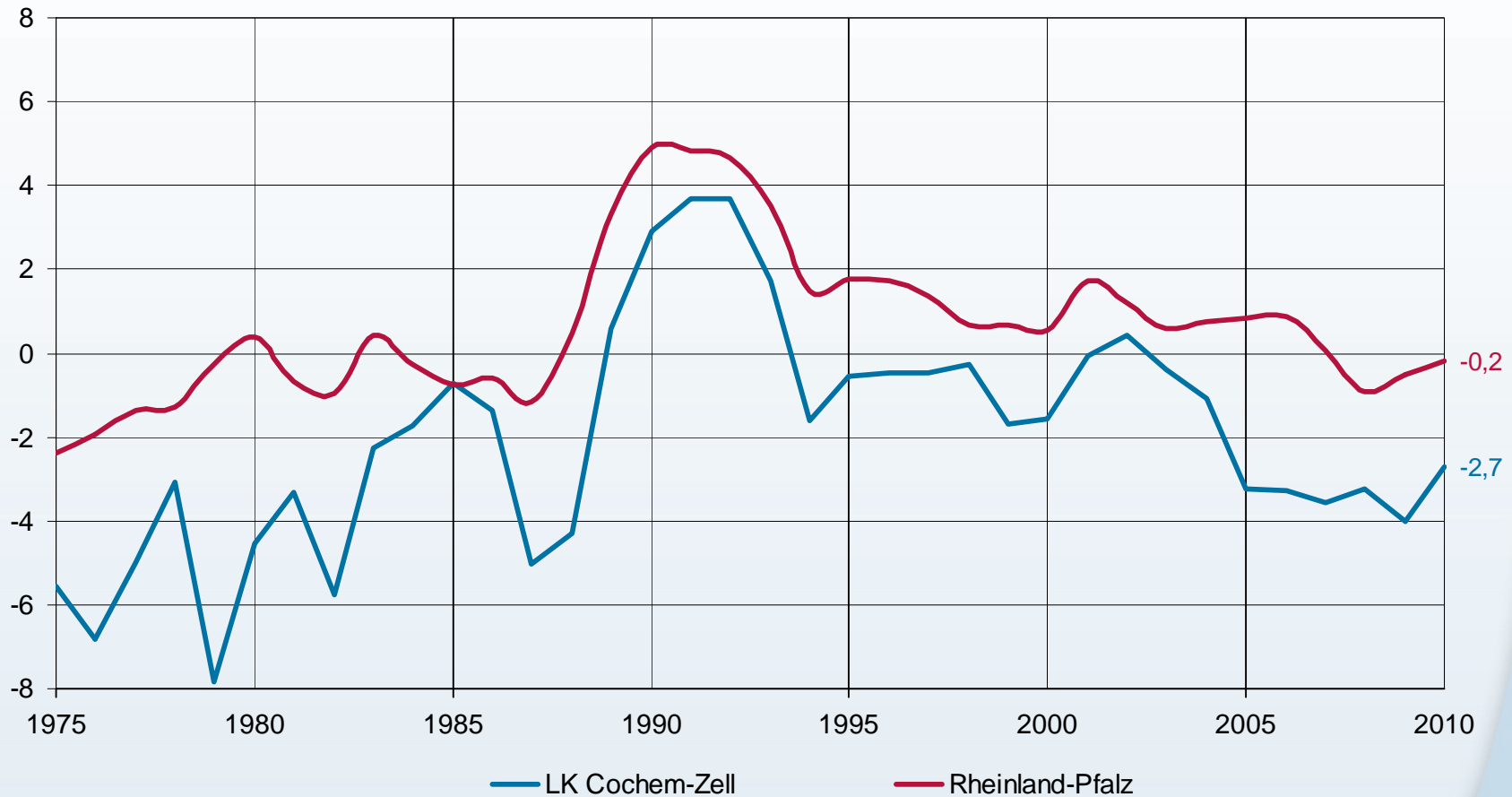
Wanderungssaldo über die Kreisgrenze  
Saldo (Zuzüge bzw. Fortzüge) je 1 000 Einwohner



# Landkreis Cochem-Zell

## Wanderungen

Wanderungssaldo junger Erwachsener über die Kreisgrenzen  
Saldo (Zuzüge bzw. Fortzüge) 18 bis unter 30-jähriger je 1 000 Einwohner



# Wachstum und Struktur

## Wachstum und Struktur

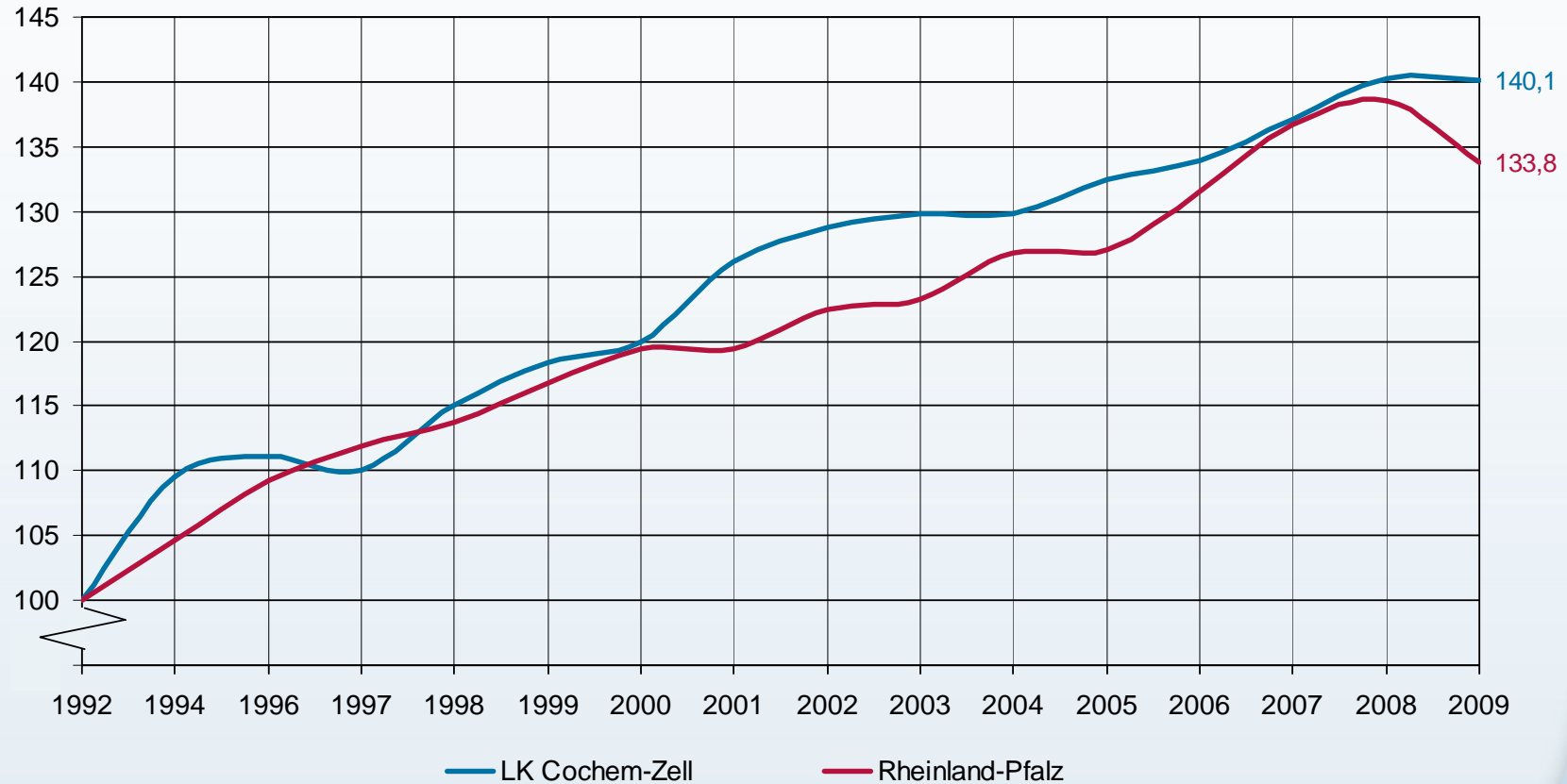
- Bruttoinlandsprodukt
- Bruttowertschöpfung nach Sektoren
- Bruttoinlandsprodukt je Erwerbstätigen
- Verfügbares Einkommen der privaten Haushalte
- Erwerbstätige
- Erwerbstätige nach Sektoren (Anteil und Veränderung)
- Sozialversicherungspflichtig Beschäftigte
- Sozialversicherungspflichtig Vollzeitbeschäftigte
- Sozialversicherungspflichtig Teilzeitbeschäftigte
- Sozialversicherungspflichtig Beschäftigte nach Sektoren (Anteil und Veränderung)
- Arbeitslosenquote
- Gesamtumsatz im verarbeitenden Gewerbe
- Auslandsumsatz im verarbeitenden Gewerbe
- Exportquote im verarbeitenden Gewerbe
- Beschäftigtenintensität im verarbeitenden Gewerbe
- Produktivität im verarbeitenden Gewerbe
- Baugewerblicher Umsatz im Bauhauptgewerbe
- Baugenehmigungen
- Übernachtungen im Fremdenverkehr
- Gewerbeneuerrichtungen
- Unternehmensinsolvenzen
- Siedlungs- und Verkehrsfläche

# Landkreis Cochem-Zell

## Volkswirtschaftliche Gesamtrechnungen

### Entwicklung des Bruttoinlandsproduktes zu jeweiligen Preisen

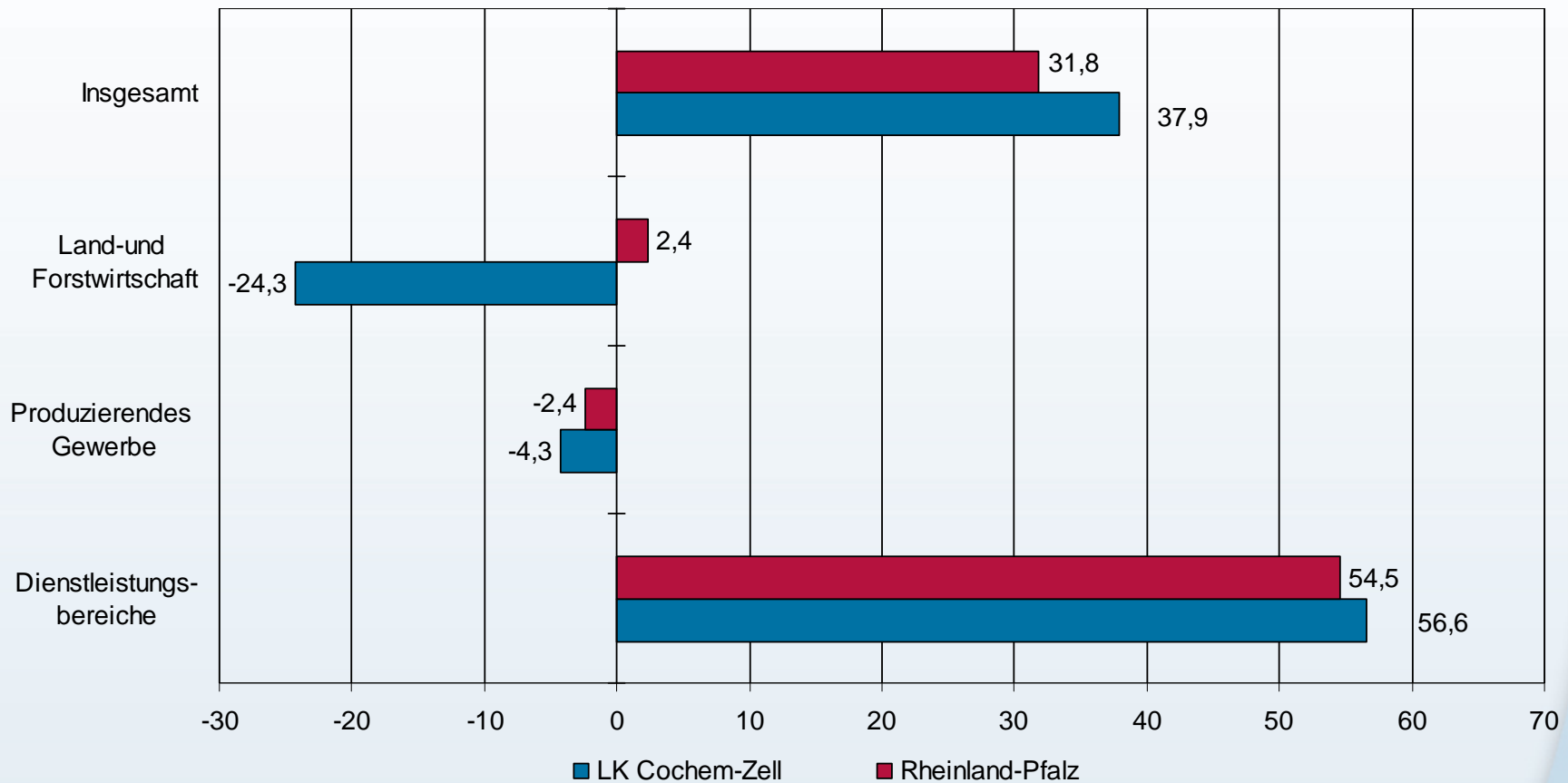
Messzahl  
1992=100



# Landkreis Cochem-Zell

## Volkswirtschaftliche Gesamtrechnungen

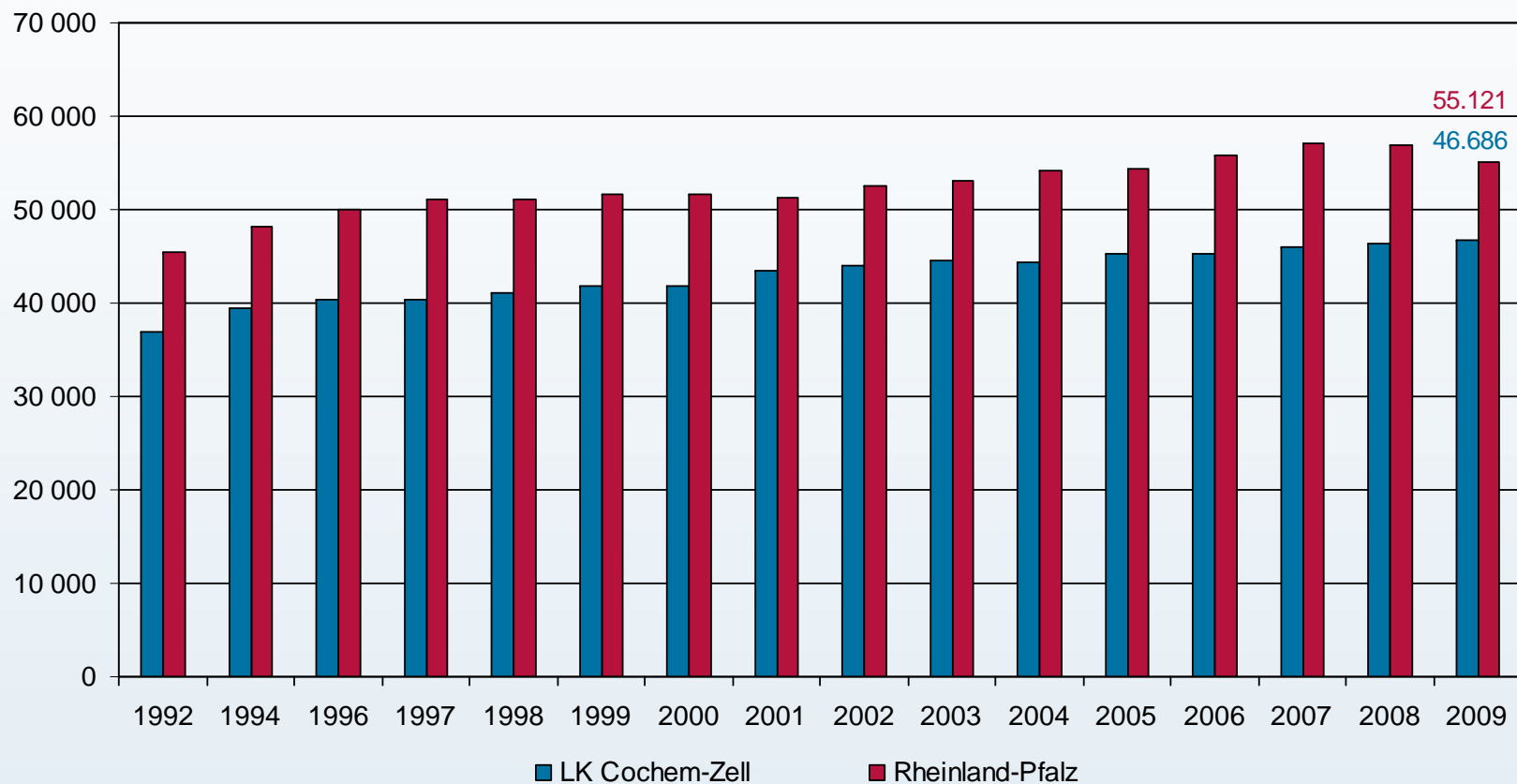
Bruttowertschöpfung in jeweiligen Preisen nach Sektoren (Wirtschaftsstruktur)  
Veränderung 2009 zu 1992 in Prozent



# Landkreis Cochem-Zell

## Volkswirtschaftliche Gesamtrechnungen

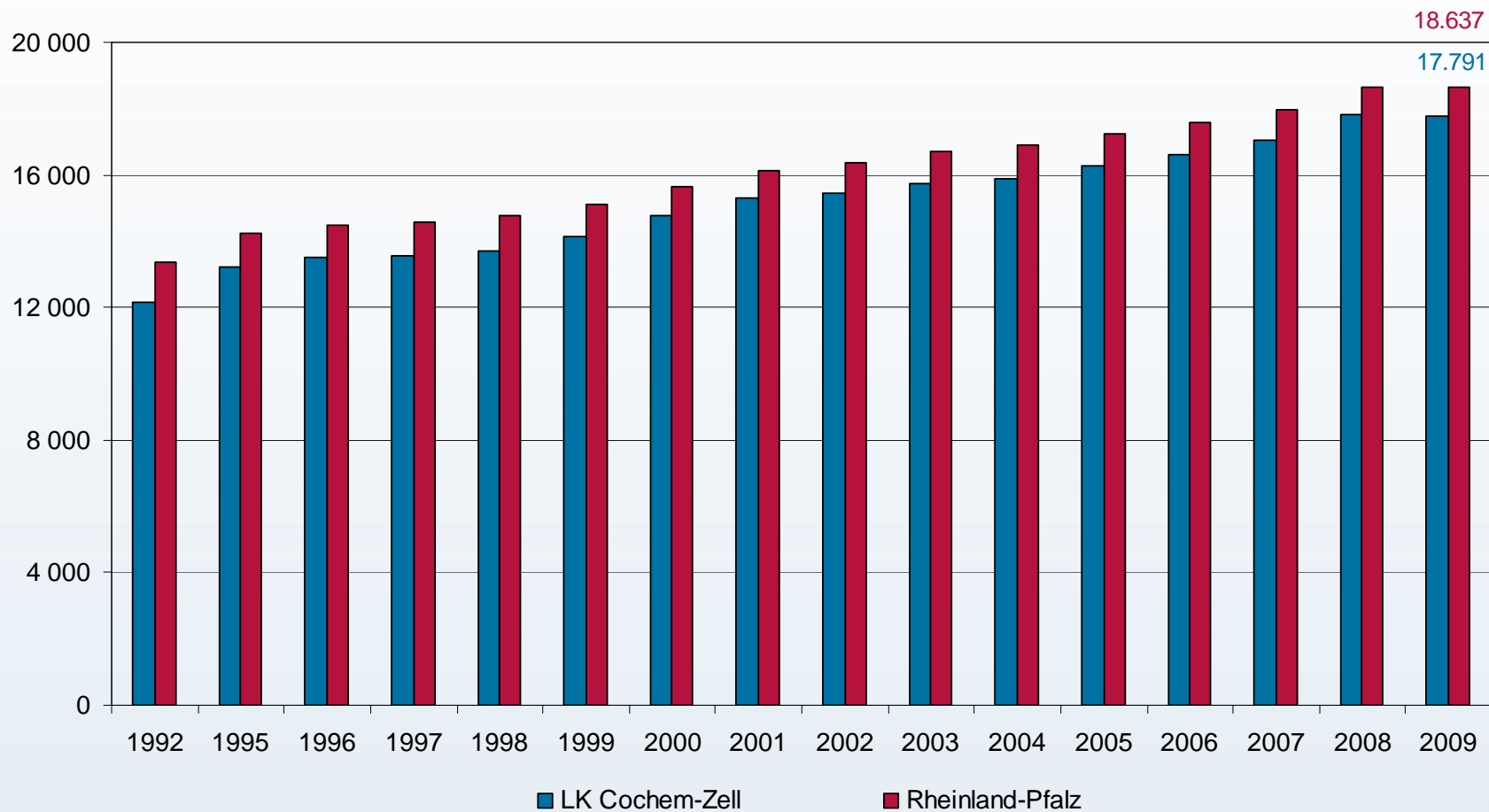
Bruttoinlandsprodukt in jeweiligen Preisen je Erwerbstätigen  
Euro je Erwerbstätigen



# Landkreis Cochem-Zell

## Volkswirtschaftliche Gesamtrechnungen

Verfügbares Einkommen der privaten Haushalte  
EUR je Einwohner

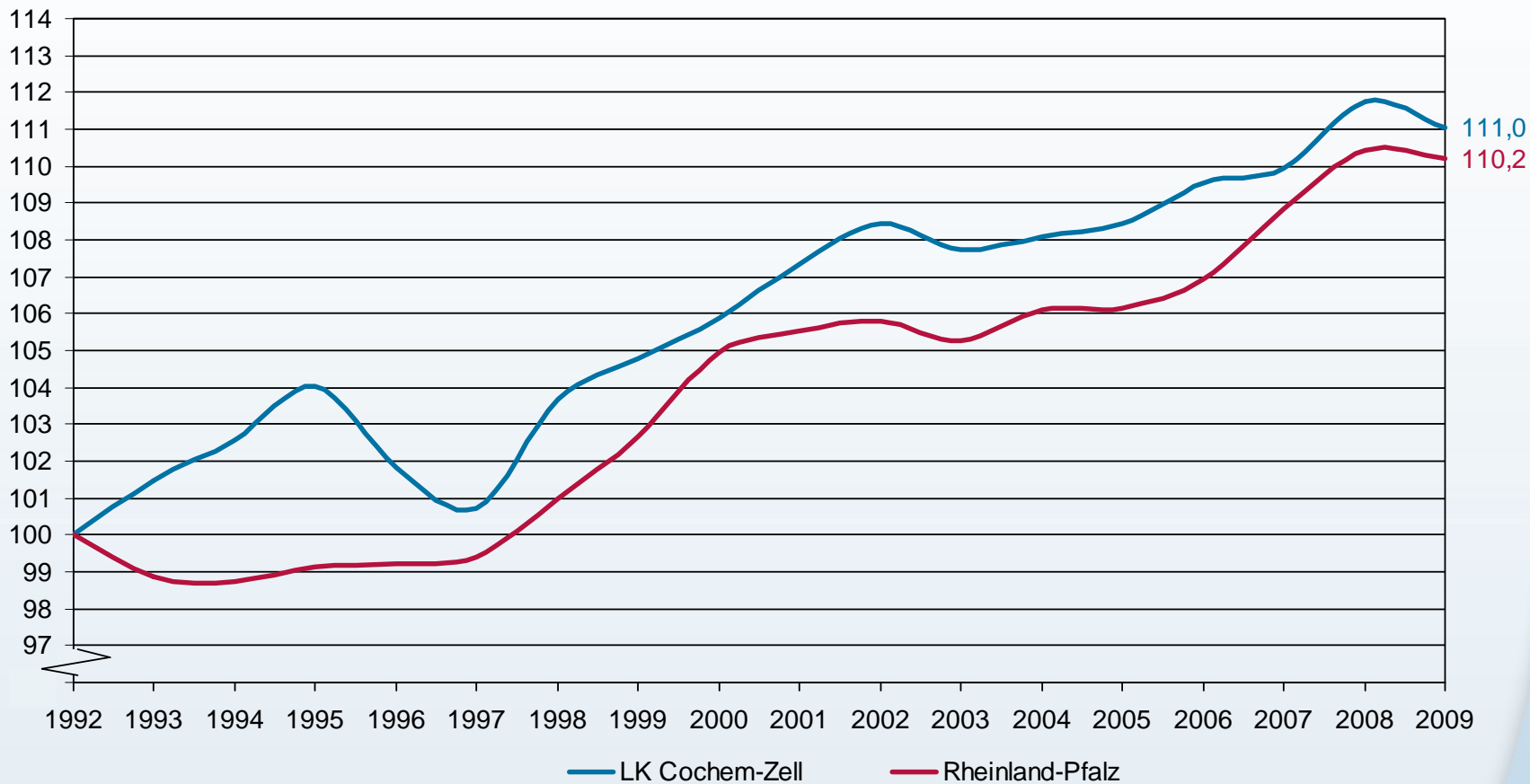


# Landkreis Cochem-Zell

## Erwerbstätigenrechnung

### Entwicklung der Erwerbstätigen am Arbeitsort (Selbständige, Beamte, Angestellte, Arbeiter)

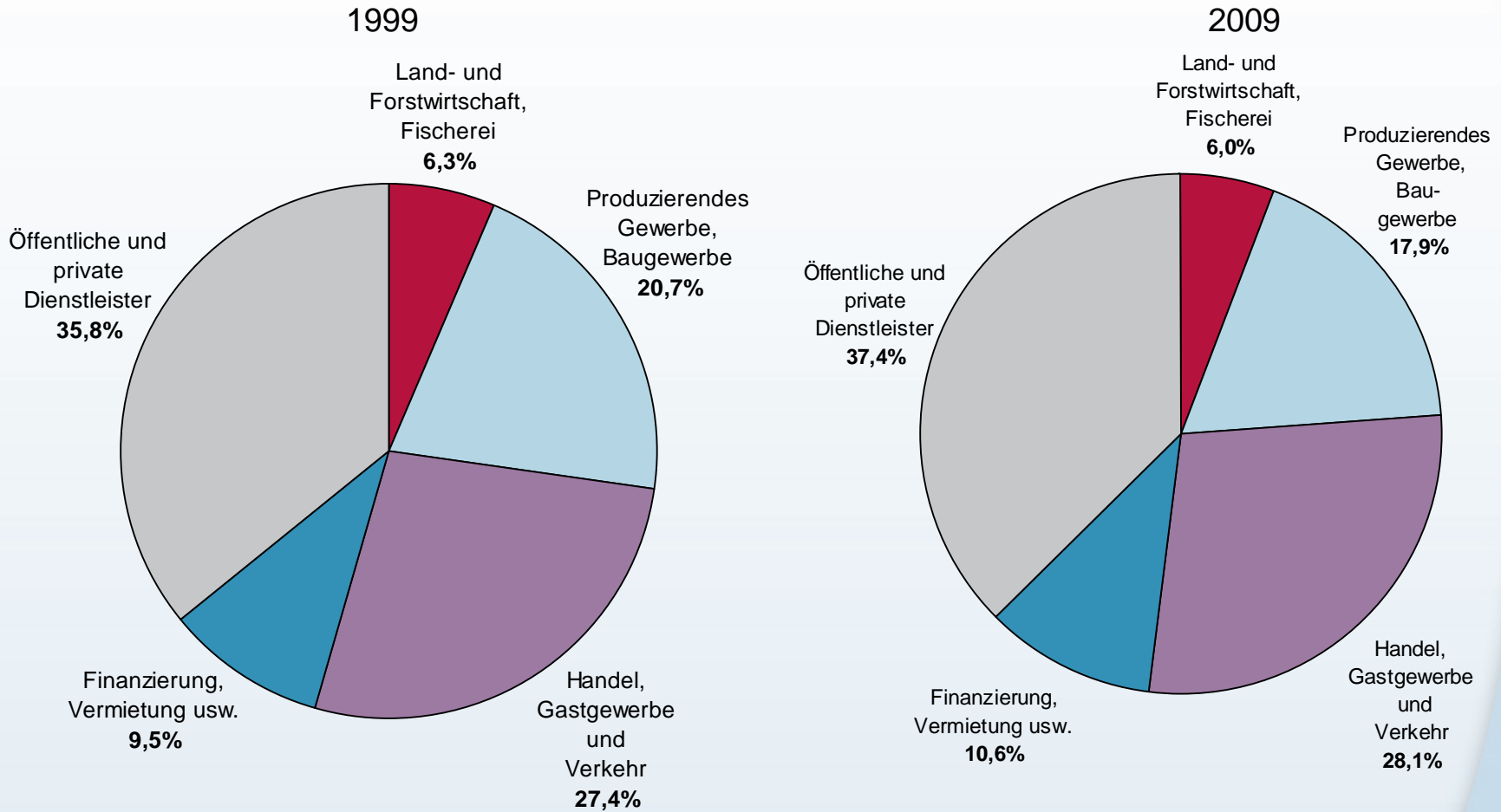
Messzahl  
1992=100



# Landkreis Cochem-Zell

## Erwerbstätigenrechnung

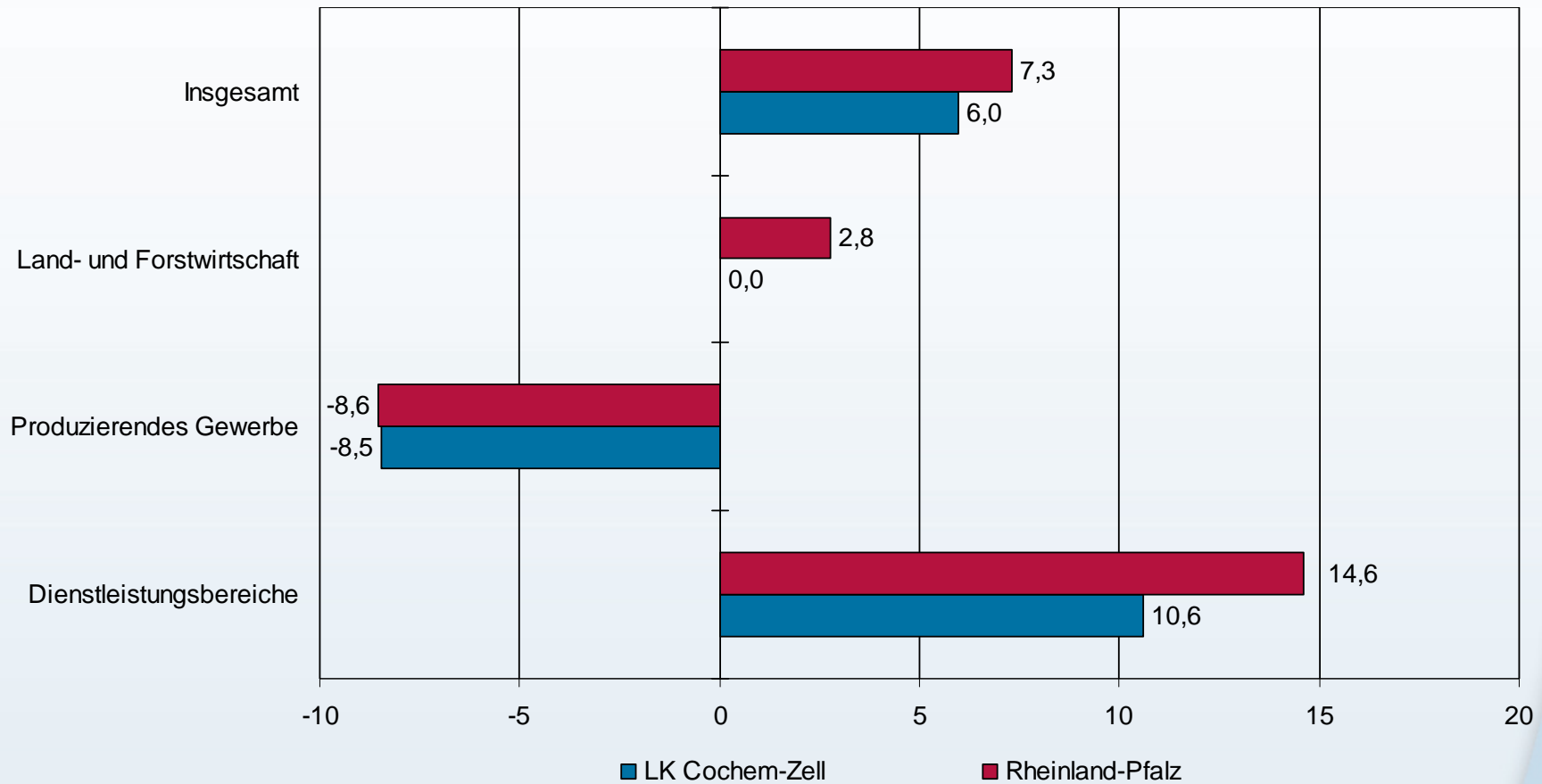
### Erwerbstätige am Arbeitsort nach Sektoren



# Landkreis Cochem-Zell

## Erwerbstätigenrechnung

Erwerbstätige am Arbeitsort nach Sektoren  
Veränderung 2009 zu 1999 in Prozent

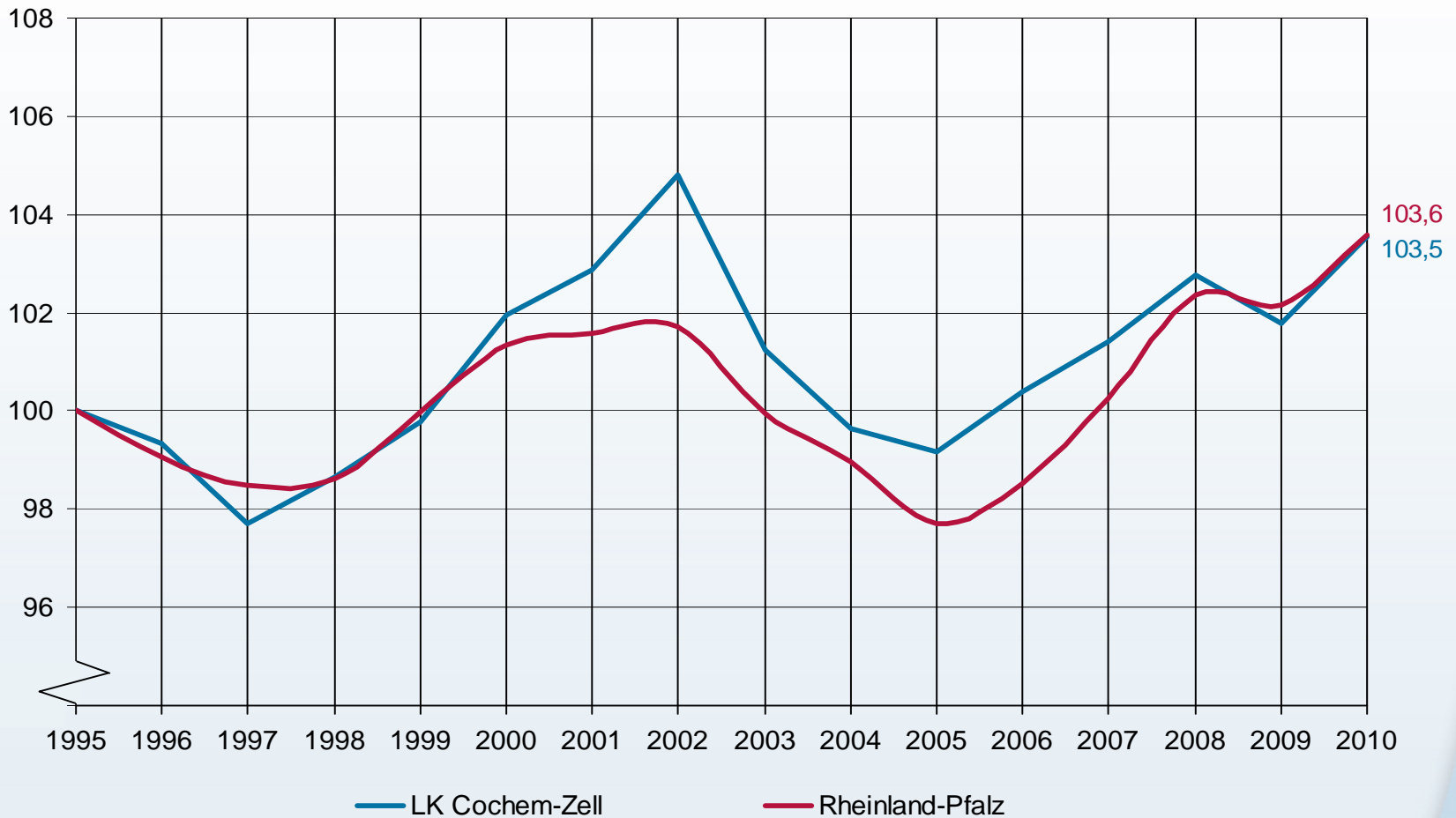


# Landkreis Cochem-Zell

## Beschäftigte

### Sozialversicherungspflichtig Beschäftigte am Arbeitsplatz

Messzahl  
1995=100

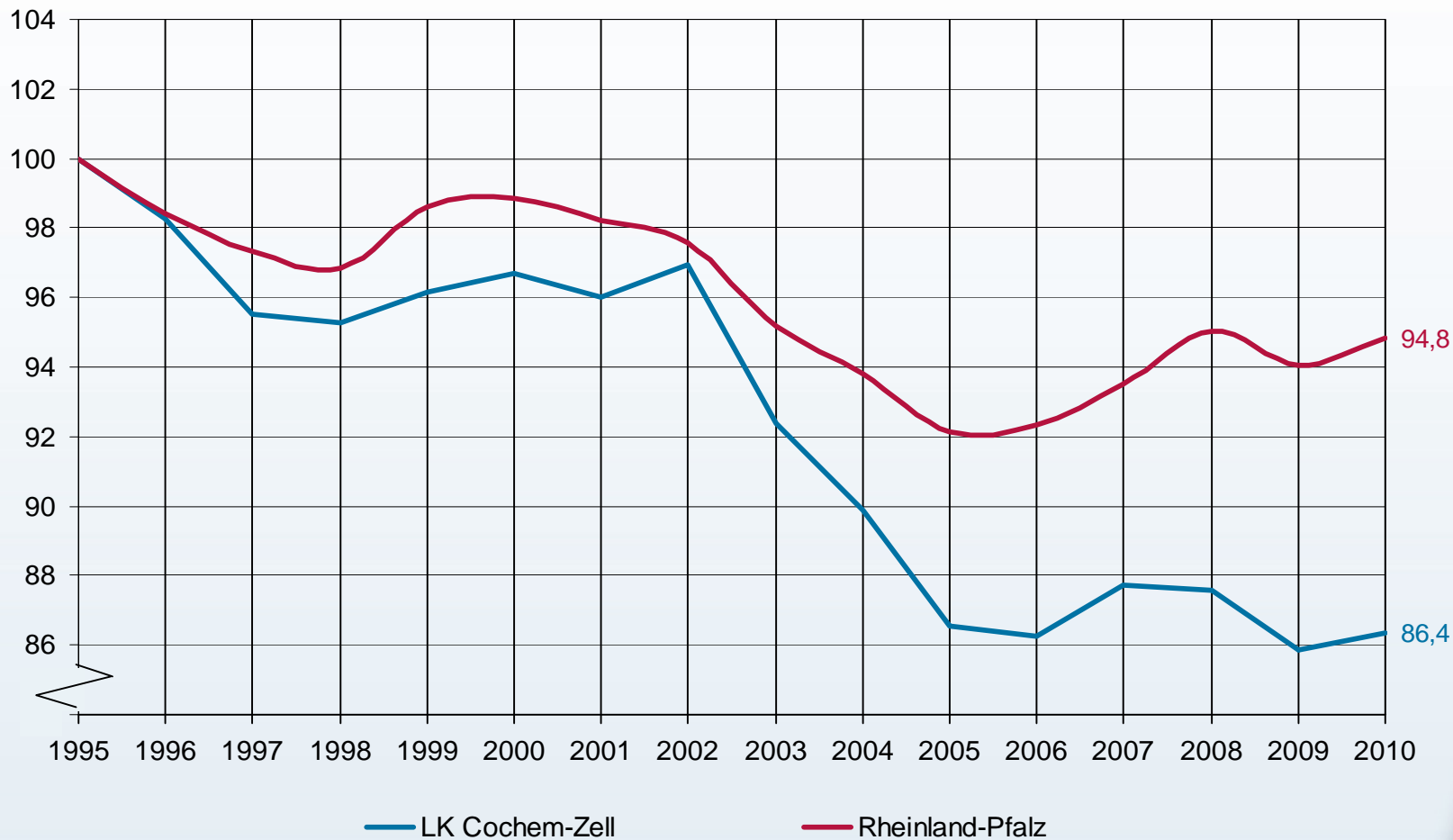


# Landkreis Cochem-Zell

## Beschäftigte

### Sozialversicherungspflichtig Vollzeitbeschäftigte am Arbeitsort

Messzahl  
1995=100

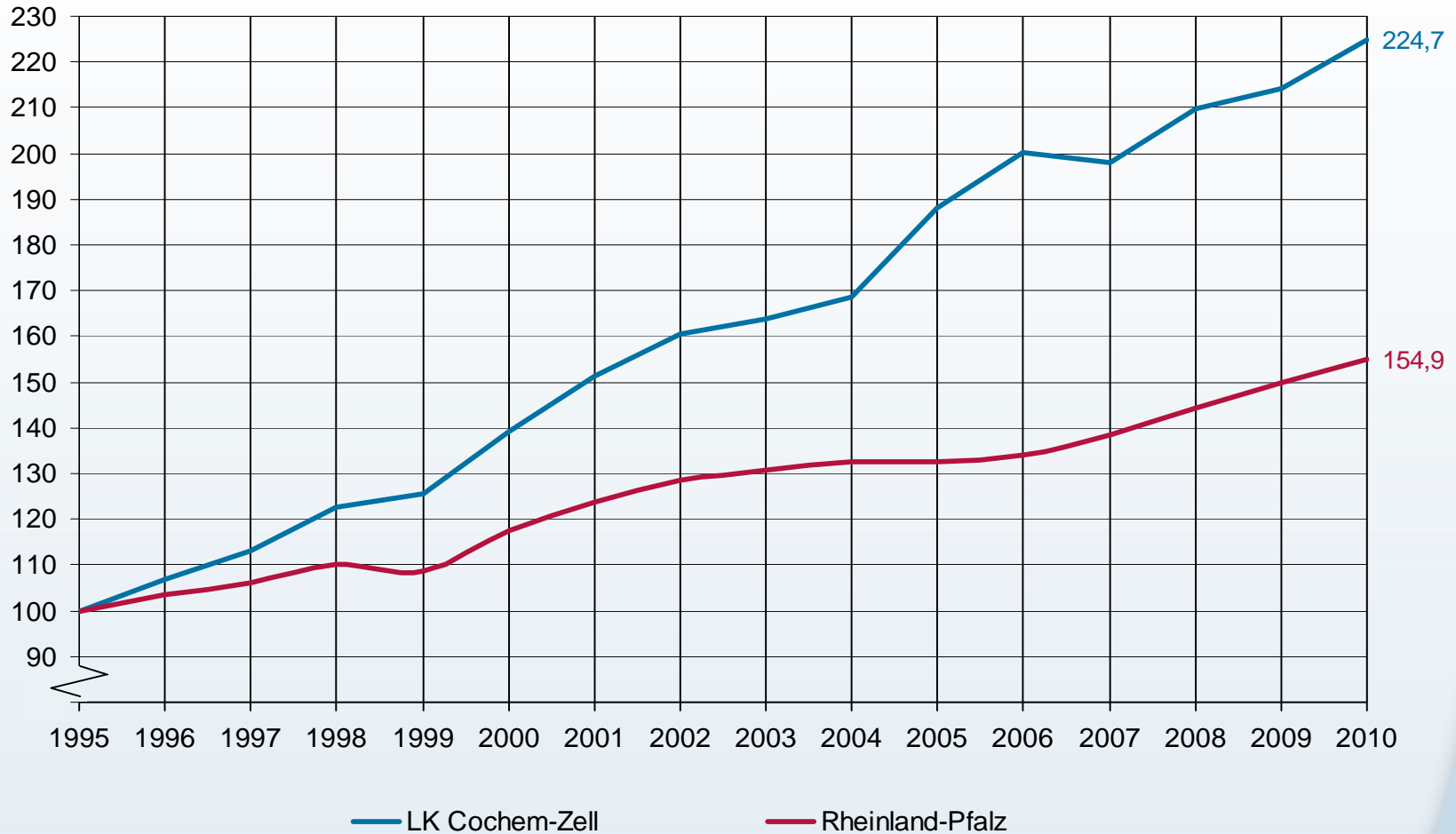


# Landkreis Cochem-Zell

## Beschäftigte

### Sozialversicherungspflichtig Teilzeitbeschäftigte am Arbeitsort

Messzahl  
1995=100

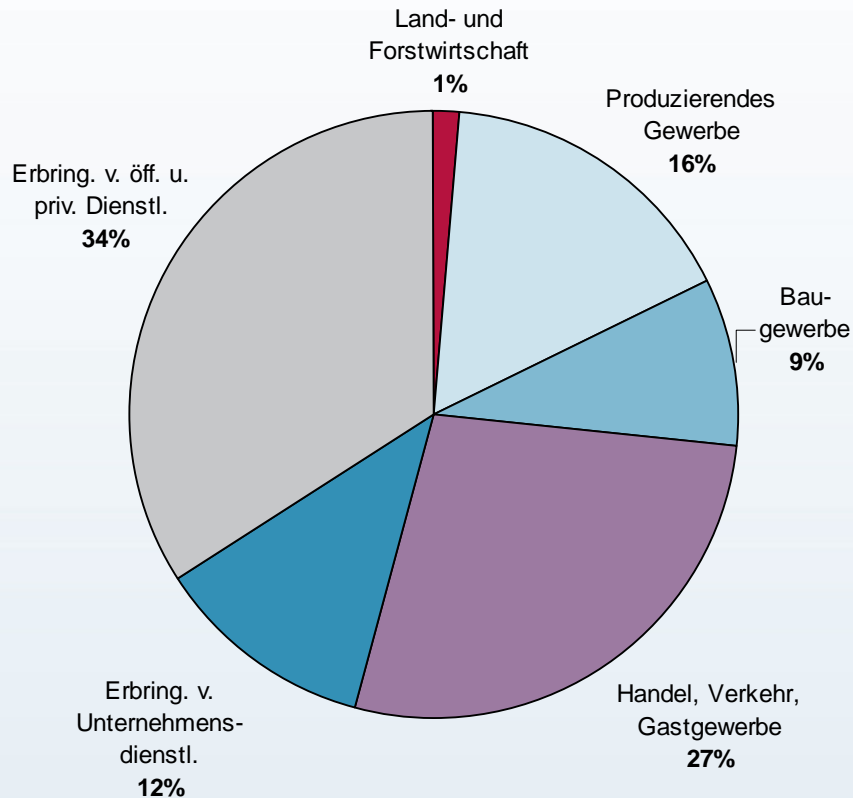


# Landkreis Cochem-Zell

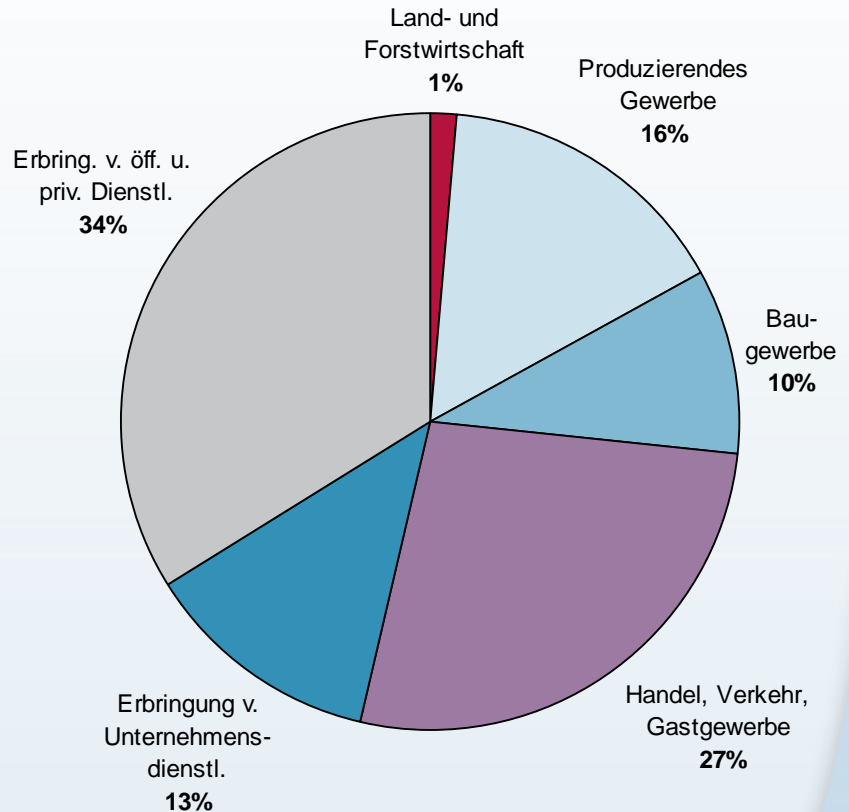
## Beschäftigte

### Sozialversicherungspflichtig Beschäftigte am Arbeitsort nach Sektoren

2009



2010

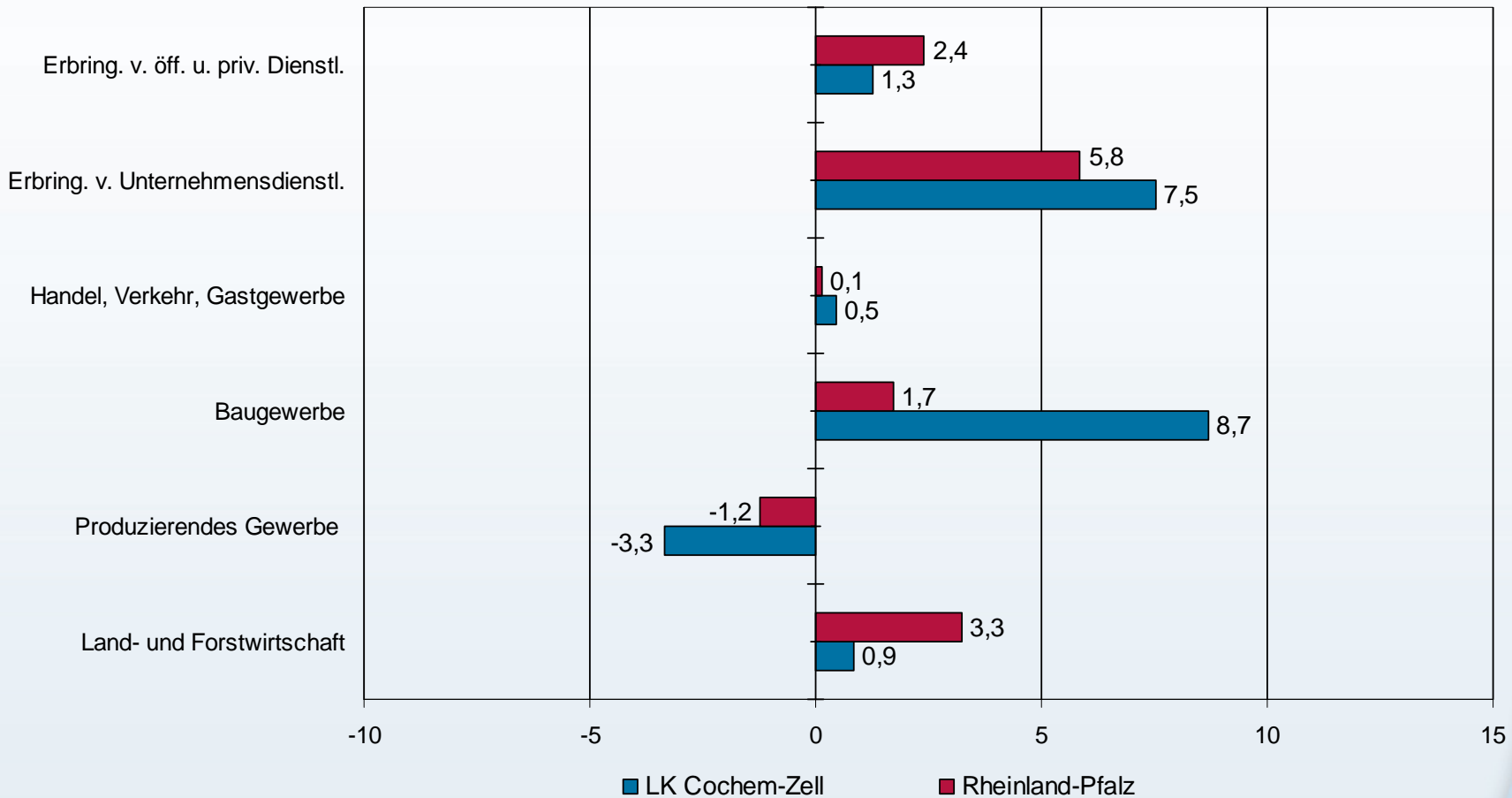


# Landkreis Cochem-Zell

## Beschäftigte

### Sozialversicherungspflichtig Beschäftigte nach Sektoren

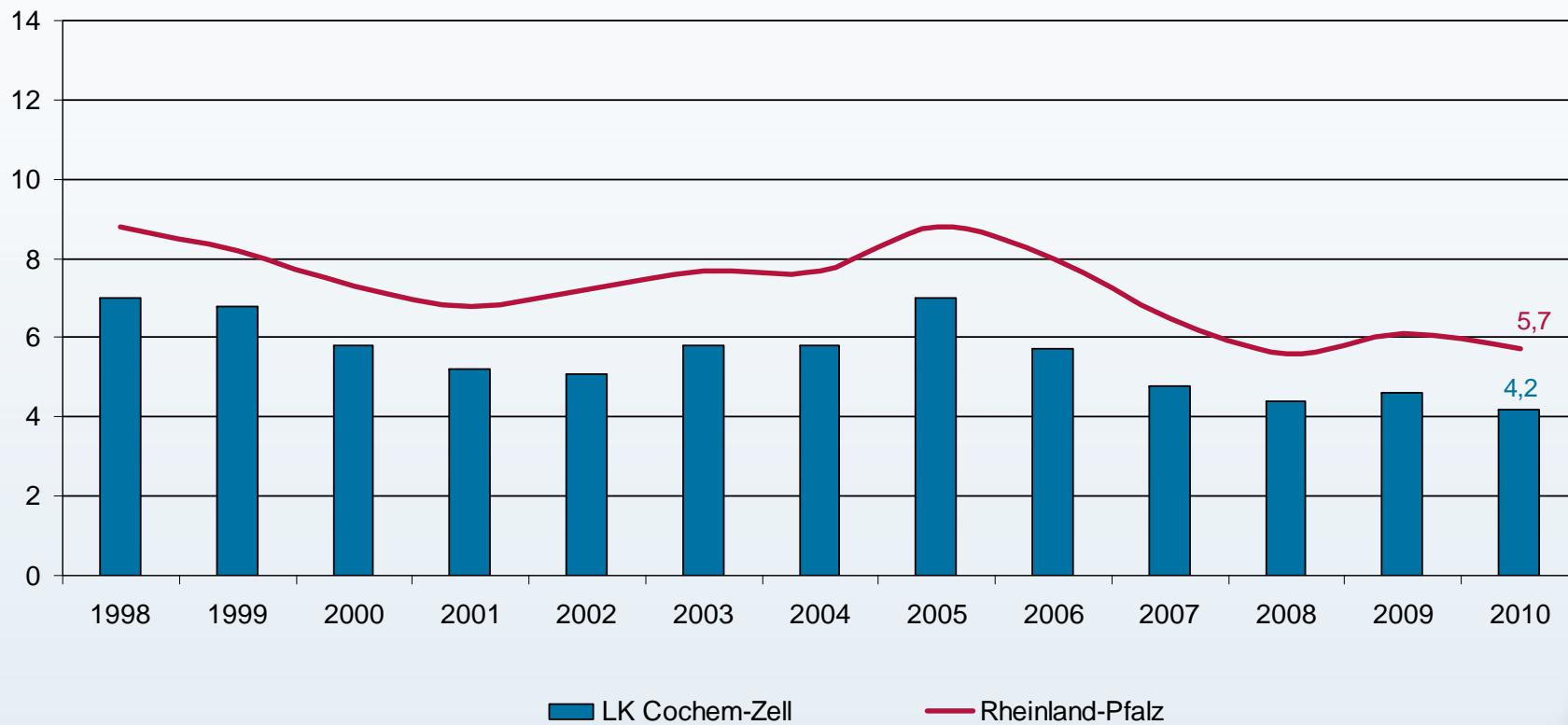
Veränderung 2010 zu 2009 in Prozent



# Landkreis Cochem-Zell

## Arbeitslosigkeit

Arbeitslosenquote  
(Arbeitslose in Prozent aller zivilen Erwerbspersonen)

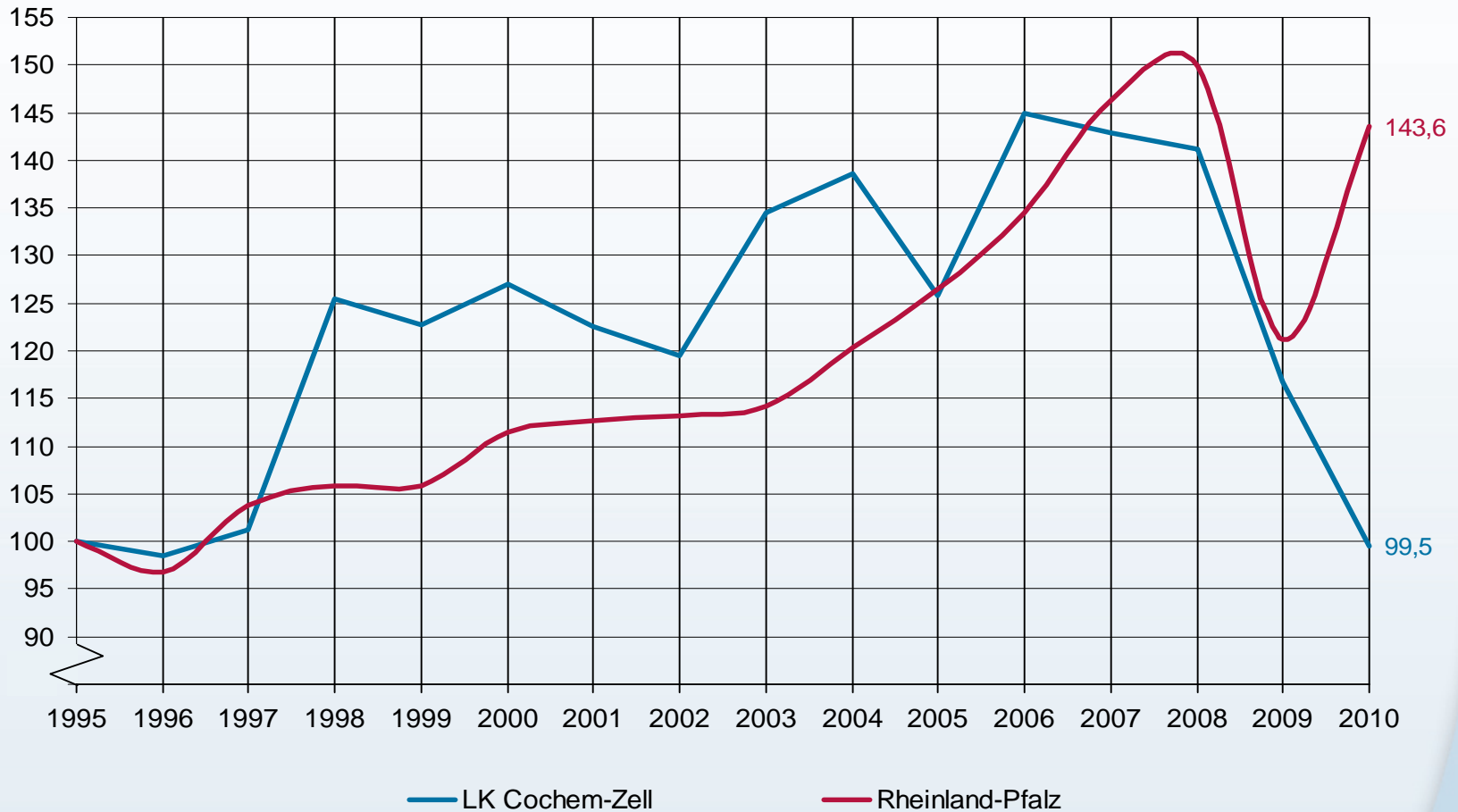


# Landkreis Cochem-Zell

## Verarbeitendes Gewerbe

### Gesamtumsatz im verarbeitenden Gewerbe

Messzahl  
1995=100

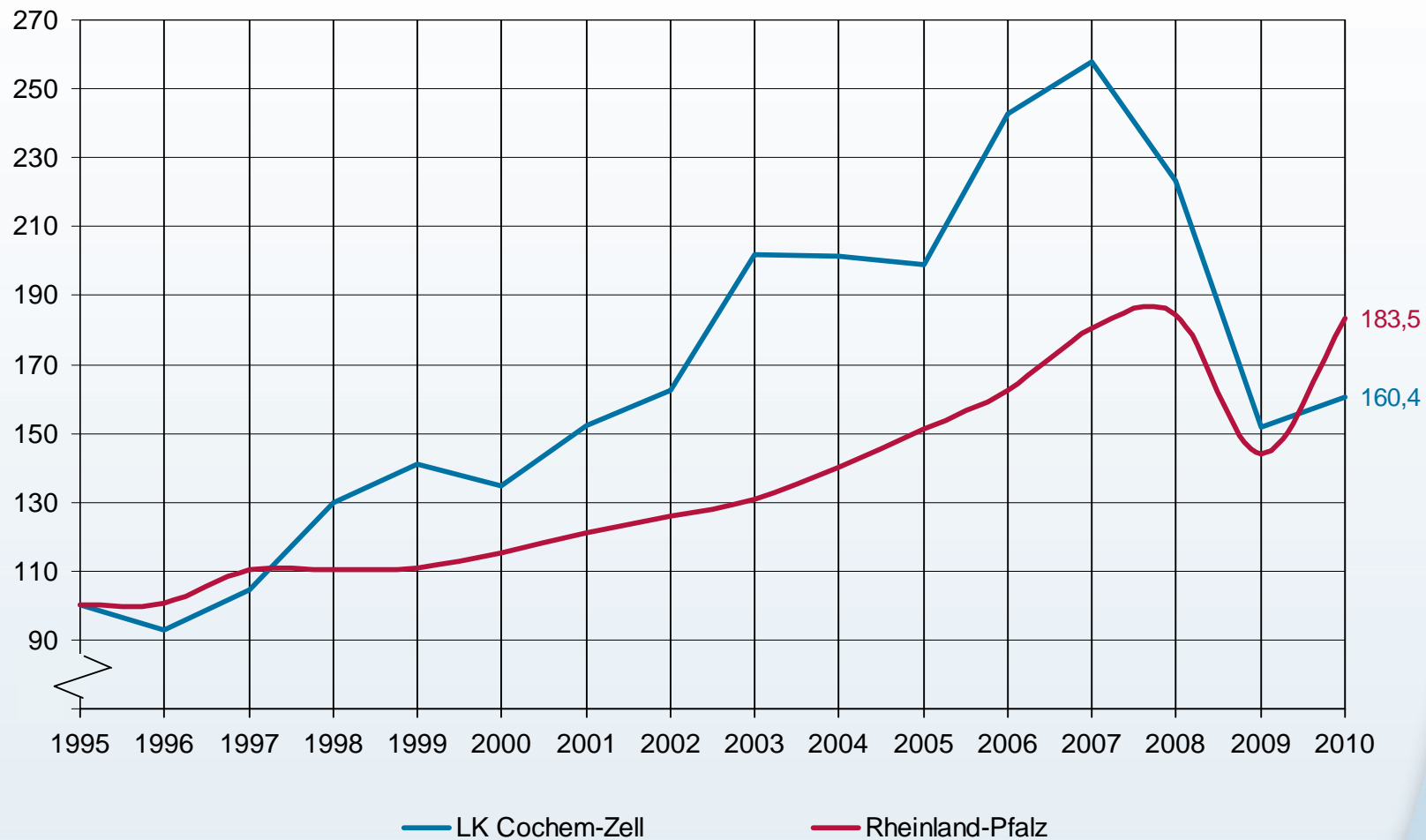


# Landkreis Cochem-Zell

Verarbeitendes Gewerbe

Auslandsumsatz im verarbeitenden Gewerbe

Messzahl  
1995=100

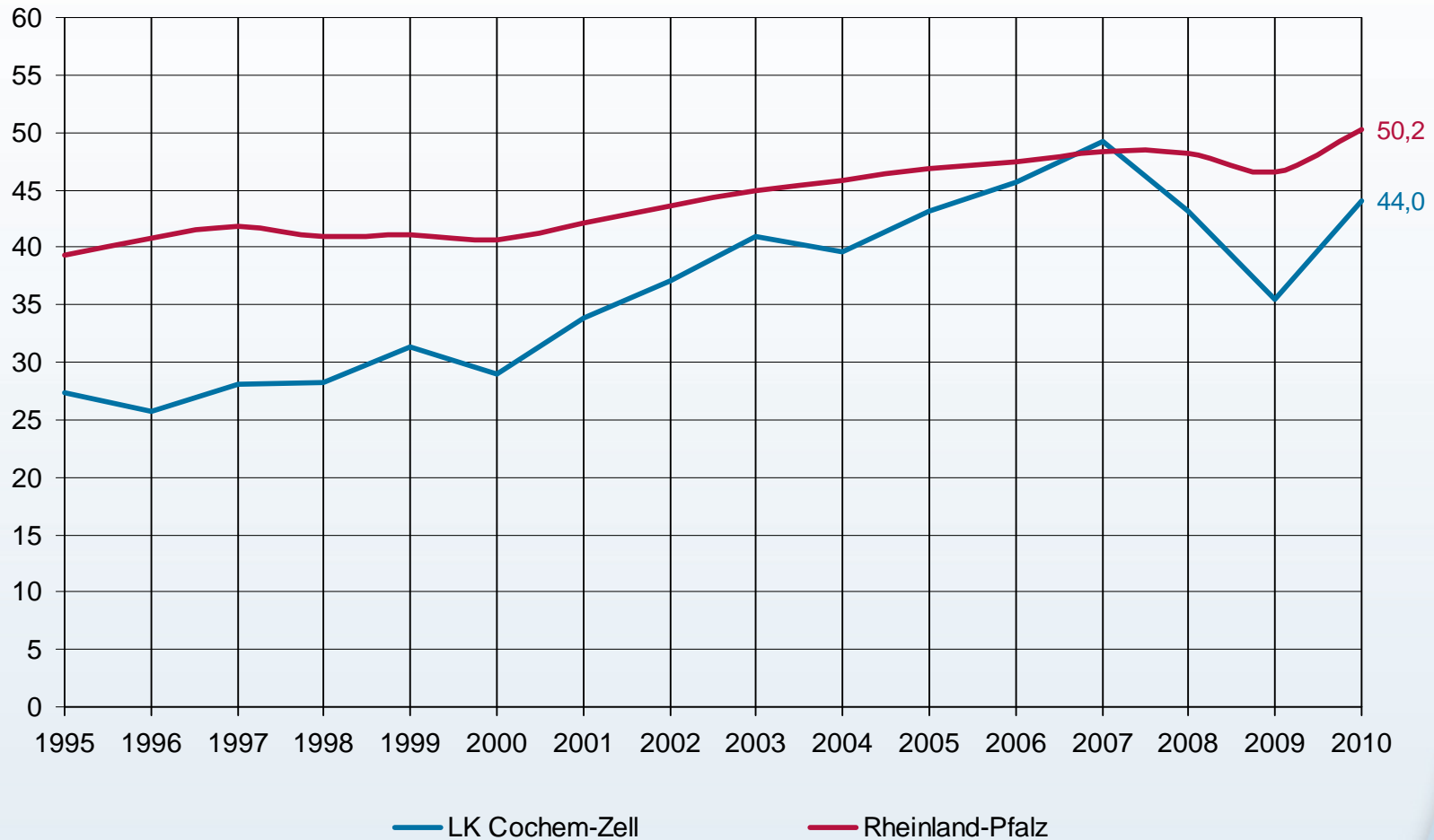


# Landkreis Cochem-Zell

## Verarbeitendes Gewerbe

### Exportquote im verarbeitenden Gewerbe

Anteil des Auslandsumsatzes am Gesamtumsatz



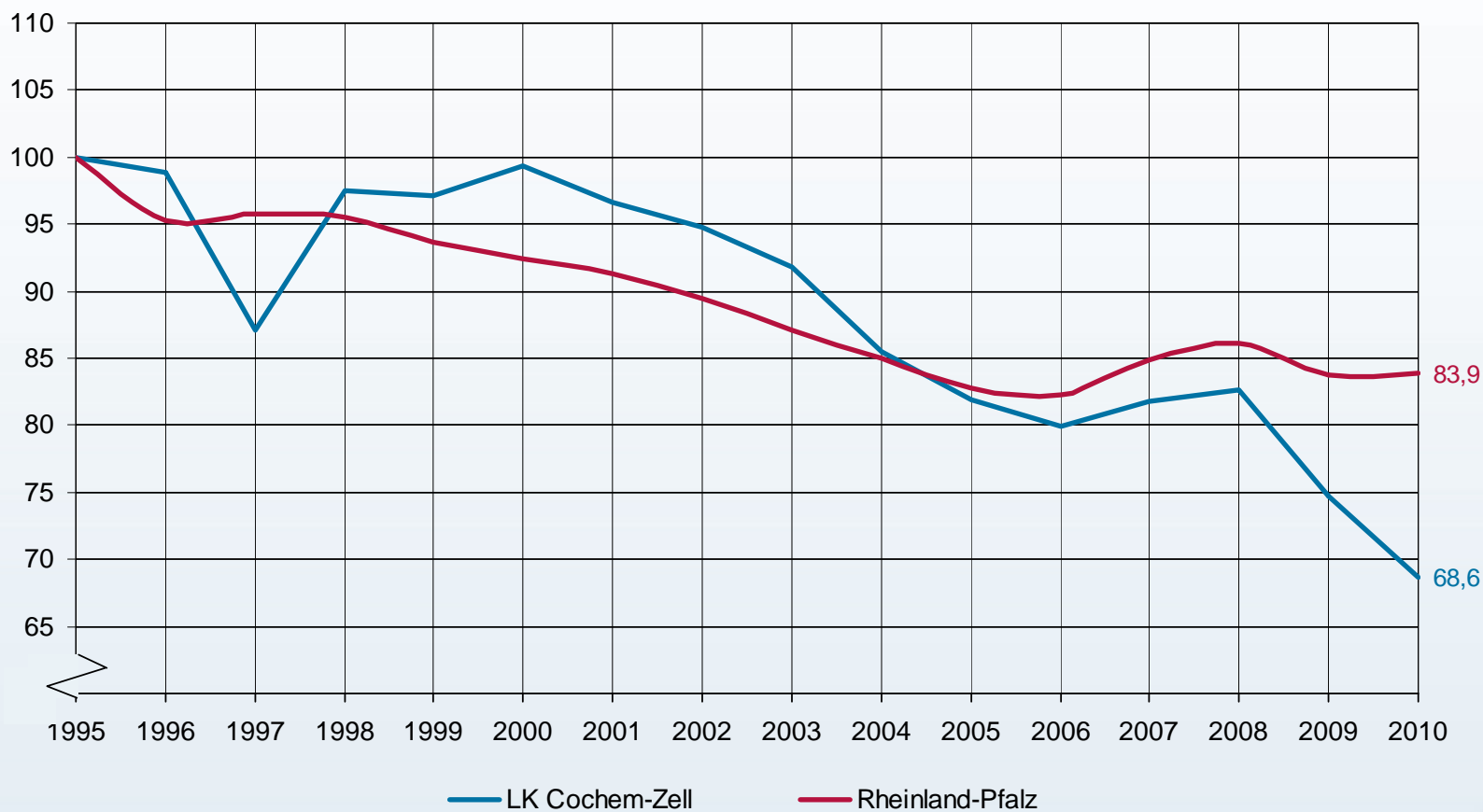
# Landkreis Cochem-Zell

## Verarbeitendes Gewerbe

### Beschäftigtenintensität im verarbeitenden Gewerbe

Messzahl  
1995=100

Beschäftigte je 1 000 Einwohner



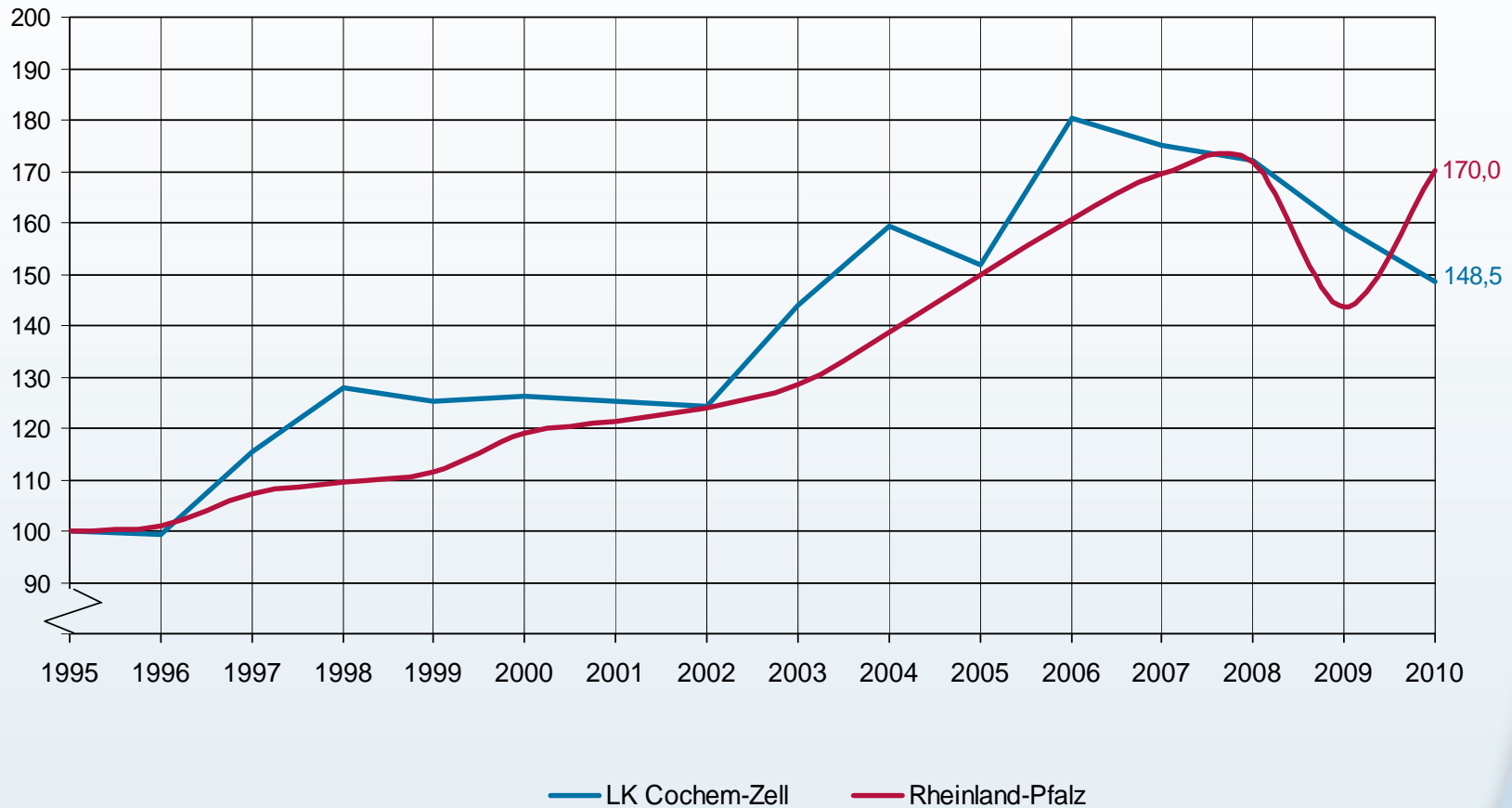
# Landkreis Cochem-Zell

## Verarbeitendes Gewerbe

### Produktivität im verarbeitenden Gewerbe

Messzahl  
1995=100

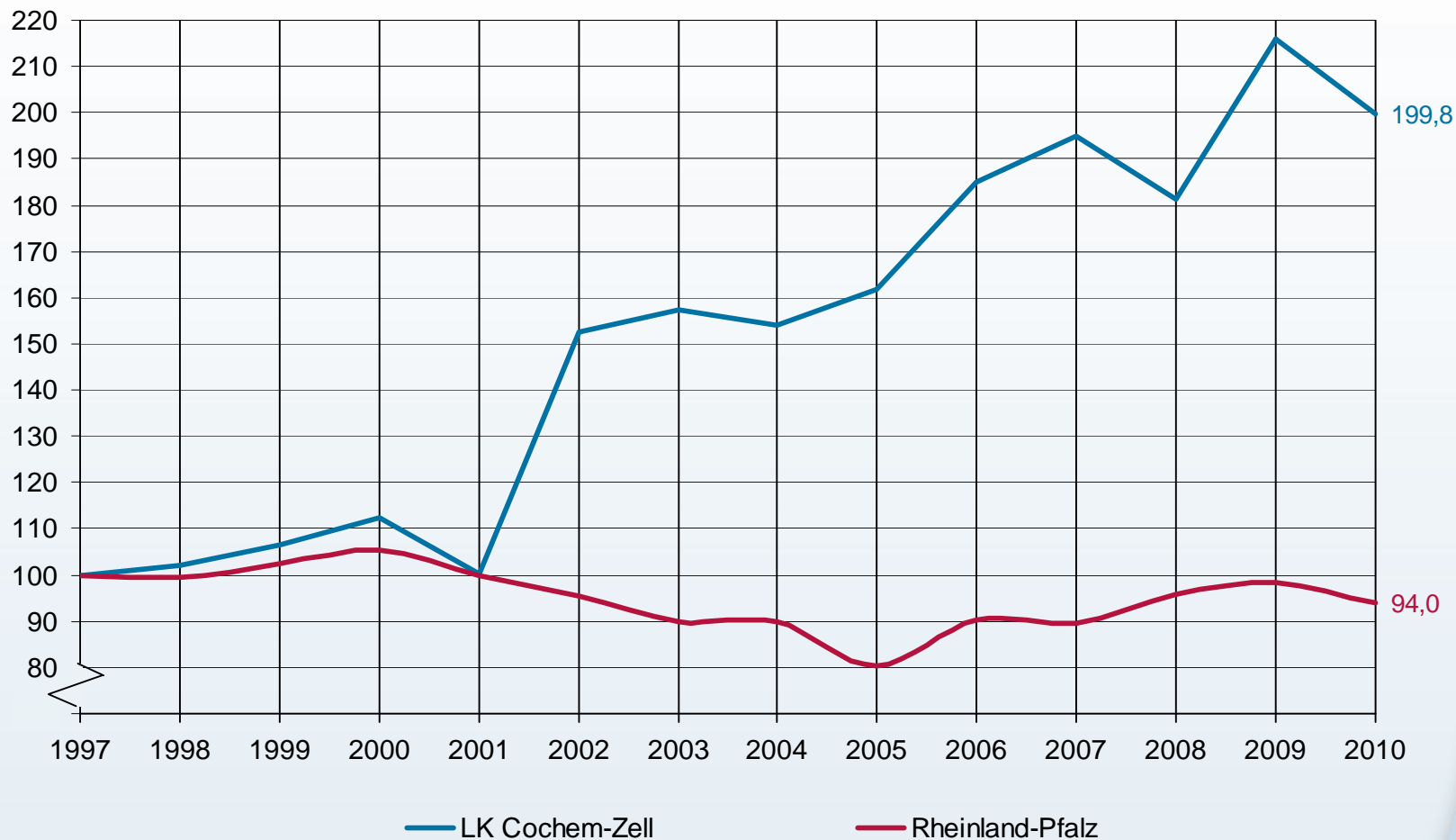
Umsatz je Beschäftigten



## Landkreis Cochem-Zell

## Baugewerbe

## Baugewerblicher Umsatz im Bauhauptgewerbe

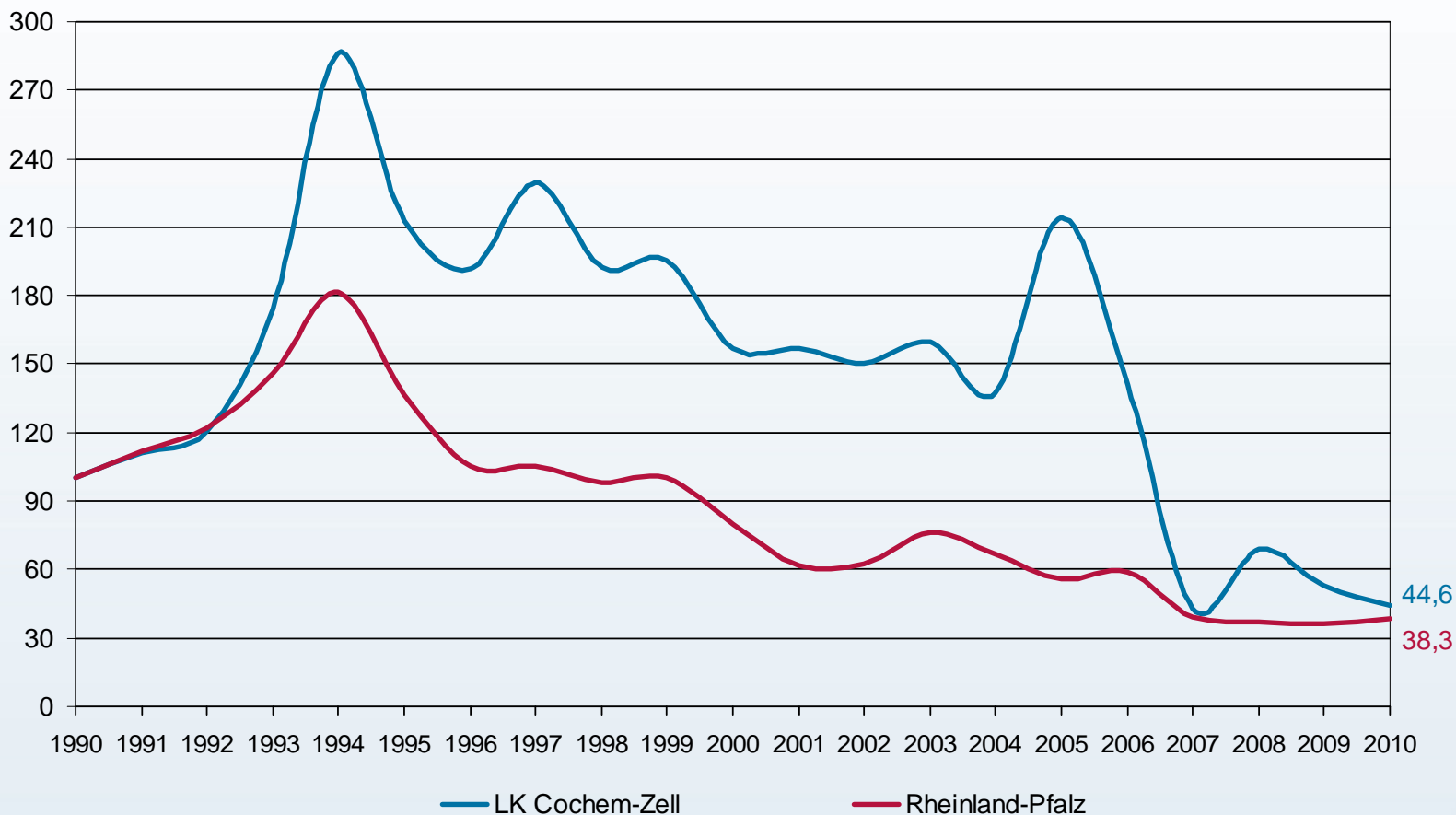
Messzahl  
1997=100

# Landkreis Cochem-Zell

## Baugewerbe

### Baugenehmigungen für neu zu errichtende Wohnungen in Wohngebäuden

Messzahl  
1990=100

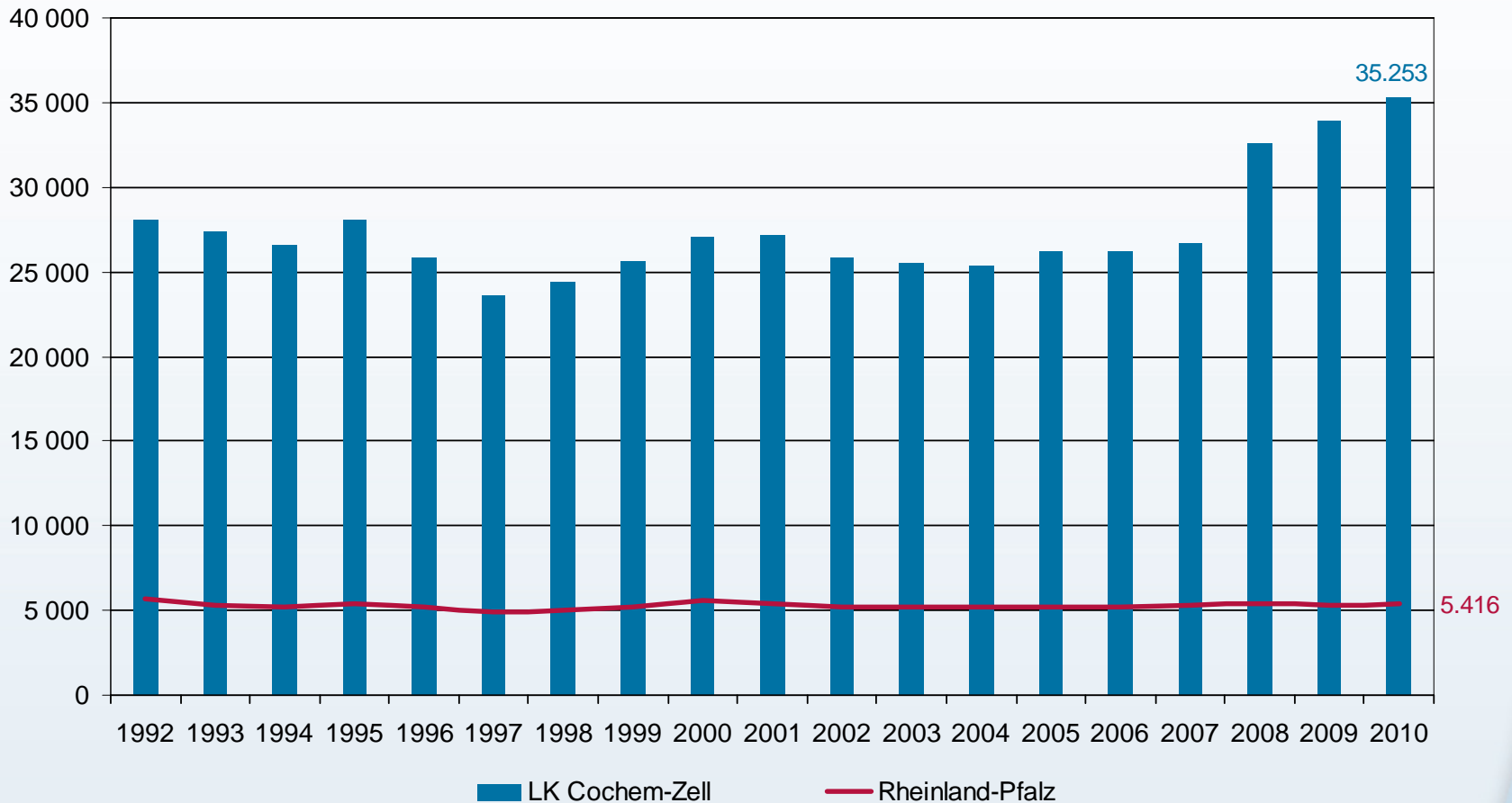


# Landkreis Cochem-Zell

## Tourismus

### Übernachtungen im Fremdenverkehr

Übernachtungen je 1 000 Einwohner (Fremdenverkehrsintensität)

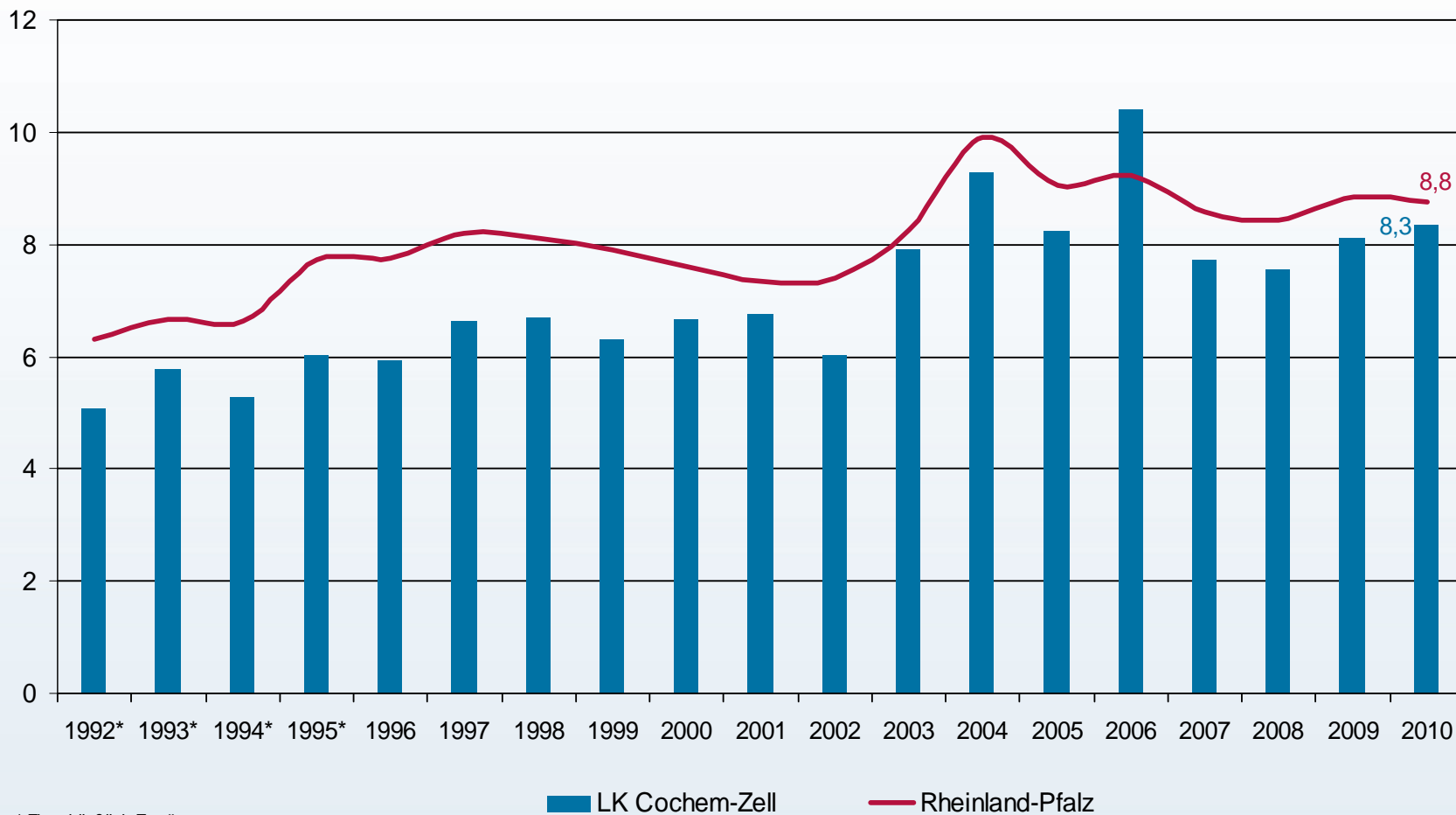


# Landkreis Cochem-Zell

## Gewerbeanzeigen

### Gewerbeneuerrichtungen (Gründungsklima)

Gewerbeneuerrichtungen je 1 000 Einwohner



\* Einschließlich Zuzüge.

■ LK Cochem-Zell

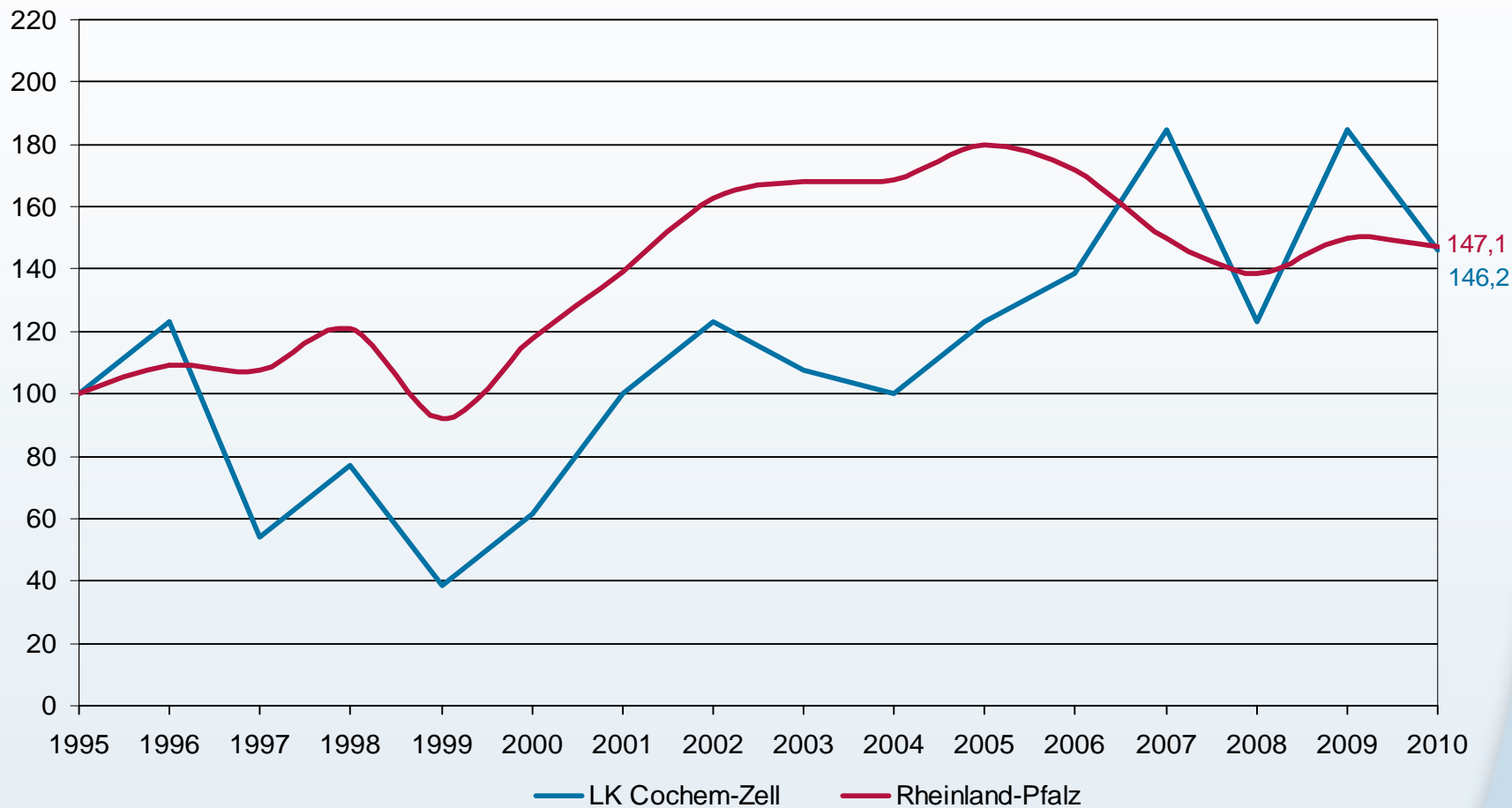
— Rheinland-Pfalz

# Landkreis Cochem-Zell

## Insolvenzen

### Unternehmensinsolvenzen

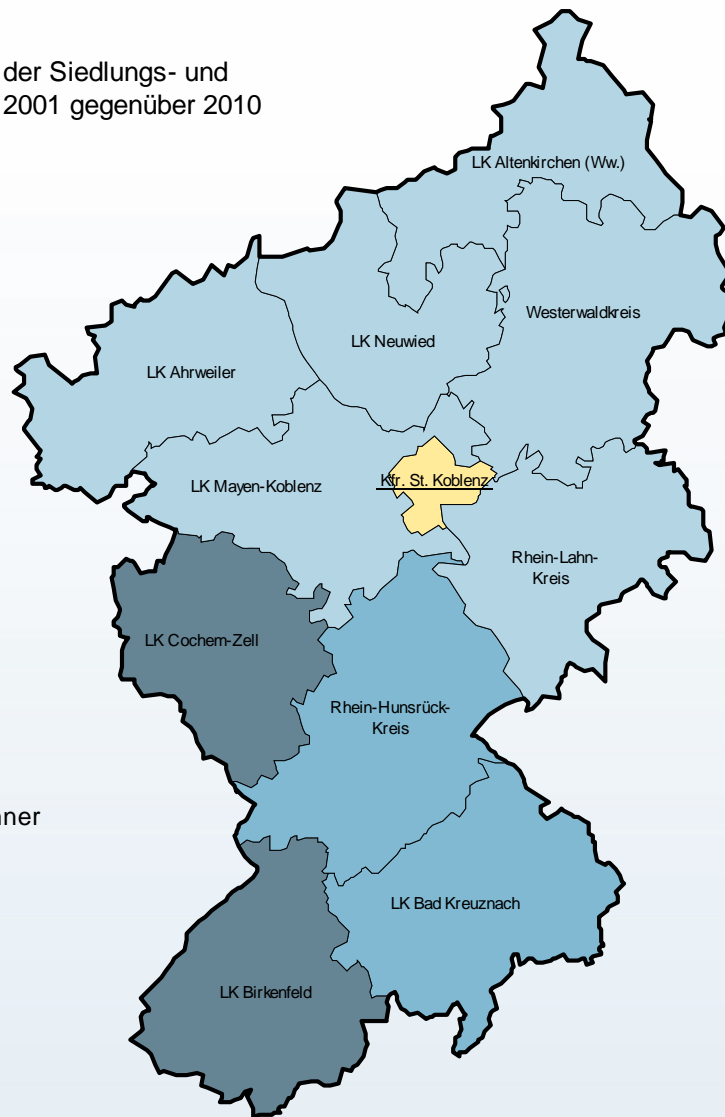
Messzahl  
1995=100



# Landkreis Cochem-Zell

## Siedlungs- und Verkehrsfläche

Veränderung der Siedlungs- und Verkehrsfläche 2001 gegenüber 2010



Zunahme in Quadratmeter je Einwohner

- unter 30 (1)
- 30 bis 60 (6)
- 60 bis 90 (2)
- 90 und mehr (2)

Landesdurchschnitt: 44,1

( ) Anzahl der Verwaltungsbezirke